







- NA VEŠKERÉ ATYPICKÉ VÝROBKÝ MUSÍ BÝT ZPRACOVÁNA DÍLENSKÁ DOKUMENTACE, NEBO VYROBEN IDENTICKÝ VZOREK, KTERÝ BUDE ODSOUHLASEN ZÁSTUPCEM INVESTORA A GENERÁLNÍHO PROJEKTANTA
- PŘED VÝROBOU ZÁMĚNICKÝCH PRVKŮ, KTERÉ BUDOU ZABUDOVÁNY DO OTVORŮ A KONSTRUKCÍ, JE NUTNÉ PŘEVĚŘIT ROZMĚRY TĚCHTO OTVORŮ A KONSTRUKCÍ
- TAM, KDE JSOU V PROJEKTU POPSÁNY FINÁLNÍ NEBO PŘEVAŽUJÍCÍ ÚPRAVY PLOCHŮ (JAKO NAPŘ. EMAIL NEBO OMÍTKY), ROZUMÍ SE TÍM APLIKACE UCELENÝCH TECHNOLOGICKÝCH POSTUPŮ SPOJENÝCH S TĚMITO ÚPRAVAMI (TZN. NAPŘ. NAVÍC ZÁKLADNÍ NÁTĚR POD EMAIL NEBO NÁSLEDNÁ VÝMALBA), DOPORUČENÝCH PŘÍSLUŠNÝM VÝROBÍ KONKRÉTNÍCH MATERIÁLŮ NEBO VYPLÝVAJÍCÍCH Z ODBORNÝCH ZNALOSTÍ PRACOVNÍKŮ PROVÁDĚJÍCÍ FIRMY

A	01	02	03	04	05	06	07	08	09	M							Bpv	±0,000
	10			20			30				2.00			4.00 m		6.00		494,700

Boele

AUTORIZACE	ČKAIT - 1400348	Ing. Jiří Žák	
------------	-----------------	---------------	--



ARCHITEKTURA, PROJEKCE, ENGINEERING, DODAVATELSKÁ ČINNOST A PRODEJ
HUMPOLECKÁ 2122, 393 01 PELHŘIMOV, TEL.: 565 323 249, WWW.ASPROJECT.EU

DESIGN OBJEKTU	HLAVNÍ PROJEKTANT	ZODPOVĚDNÝ PROJEKTANT	VYPRACOVAL
Boele	Ing. Jiří Žák	Ing. Lenka Procházková	Ing. Lenka Procházková

REKONSTRUKCE ZIMNÍHO STADIONU V PELHŘIMOVĚ

INVESTOR:	Město Pelhřimov, Masarykovo náměstí 1, 393 01 Pelhřimov	FORMÁT	xxA4
MÍSTO STAVBY:	k.ú. Pelhřimov Pelhřimov, Vysočina	DATUM	06/ 2025
CHARAKTER STAVBY:	rekonstrukce a přístavba	STUPEŇ DOK.	DPS
ODDÍL DOKUMENTACE:	D – SO-01 Zimní stadion	Č. ZAKÁZKY	1146/ 23
	D.1.1.Architektonicko-stavební řešení	Č. ARCHIVNÍ	1146/ CZ
OBSAH:	Výpis zámečnických výrobků	MĚŘÍTKO:	ČÍS. VÝKRESU: D.1.1.54

TOTO DÍLO JE DŮEVNÍM VLASTNICTVÍM SPOLUAUTORŮ FIRMY AS PROJECT CZ S.R.O. PEĽHŘIMOV. O NAKLÁDÁNÍ S DÍLEM ROZHODUJÍ SPOLUAUTORI AS PROJECT CZ S.R.O. JE PŘEDMĚTEM PRÁVA AUTORSKÉHO A JE CHRÁNĚNO JAKO CELEK AUTORSKÝM ZÁKONEM č.121/2000 Sb. V PLATNÉM ZNĚNÍ.

D.1.1.54

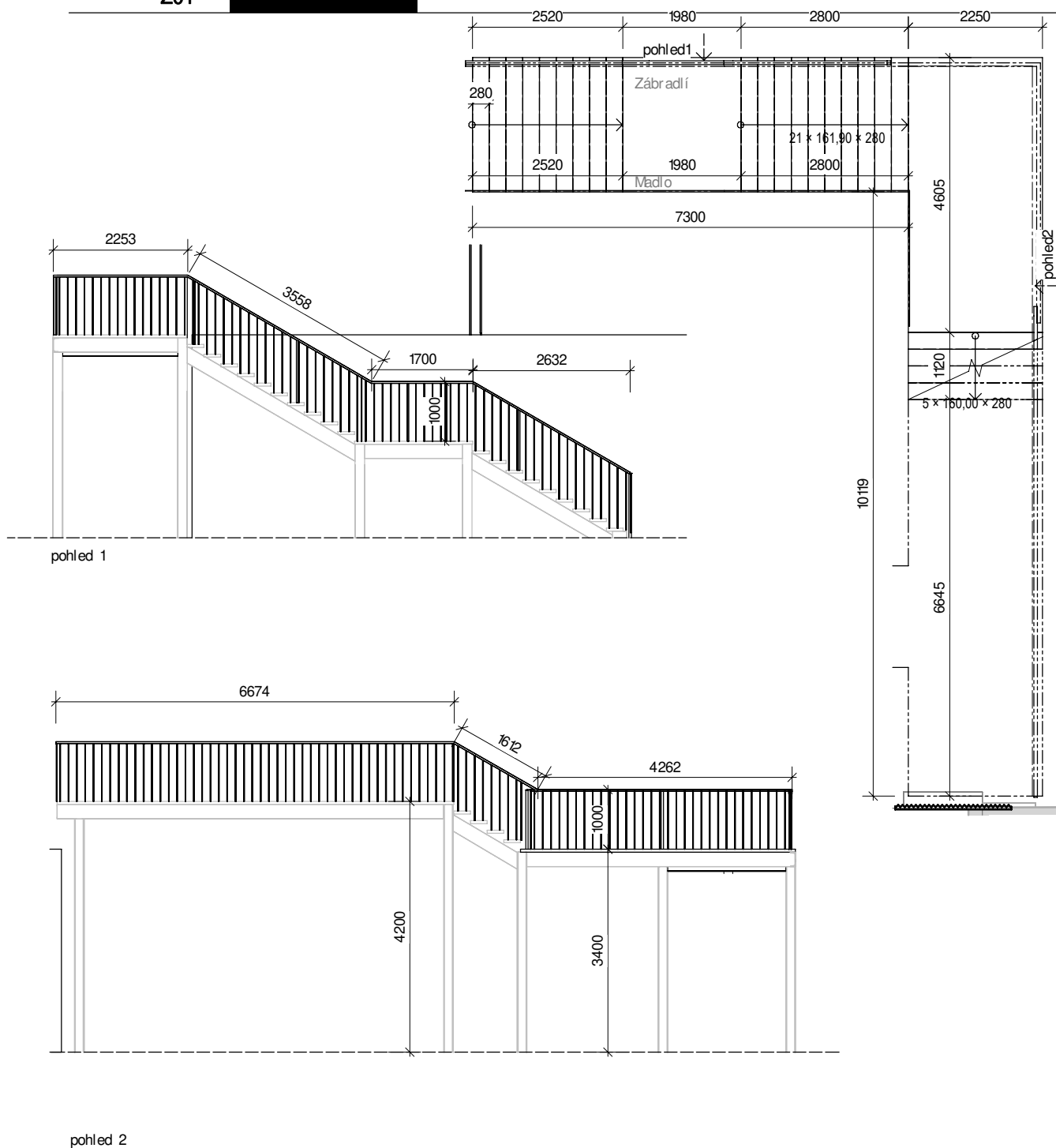
Výpis zámečnických výrobků

Označení

Z01

Název

zábradlí na únikové schodiště



Poznámka

VŠECHNY PRVKY JE NUTNÉ ZAMĚŘIT PODLE SKUTEČNÝCH ROZMĚRŮ PROVEDENÉ STAVBY



Vypracoval

Zodpovědný projektant

Číslo zakázky

Ing. Lenka Procházková

Ing. Lenka Procházková

1146/ 23

D.1.1.54

Výpis zámečnických výrobků

Označení

Z01

Název

Venkovní ocelové schodiště - viz statická část

- ze strany k zimnímu stadionu madlo :

Madlo je navrženo z ocelové trubky kruhového průřezu o průměru 42,4 mm.

Na volných kociích u stěny je madlo zaobleno a dotaženo kolmo ke stěně o min. poloměru 40 mm. Na koncích madla, kde bude zakončeno sloupkem, bude madlo přímo přecházet v koncové sloupky se zaoblením o min. poloměru 40 mm.

POVRCHOVÁ ÚPRAVA:

Ocelová konstrukce bude chráněna proti korozi žárovým zinkováním.

Na tuto povrchovou úpravu bude nanesen vrchní krycí barevný nátěr a to včetně základové barvy. Toto souvrství bude ve specifikaci určené výrobcem k aplikaci na žárové pozinkování a zároveň určené do vnějšího prostředí odolné proti povětrnostním vlivům.

Barevný odstín bude proveden – barva grafitově šedá RAL 9011

OSTATNÍ:

Zábradlí bude provedeno ve vysoké kategorii odolnosti a tuhosti. A to včetně kotvení ke stavební konstrukci.

Před samotnou realizací zábradlí a to včetně zpracování dílenské dokumentace je nutné zaměření stavebních konstrukcí.

Na tento výrobek bude zpracována dílenská dokumentace. Dokumentace bude primárně odsouhlasena projektantem. Provedení bude dopředu před samotnou výrobou potvrzeno statikem. Následně i stavebníkem a uživatelem.

Zábradlí bude provedeno dle parametrů české legislativy a to primárně:

- ČSN 74 3305 | Ochranná zábradlí
- ČSN 73 4130 | Schodiště a šikmé rampy - Základní požadavky

1 KPL

Poznámka

VŠECHNY PRVKY JE NUTNÉ ZAMĚŘIT PODLE SKUTEČNÝCH ROZMĚRŮ PROVEDENÉ STAVBY

D.1.1.54

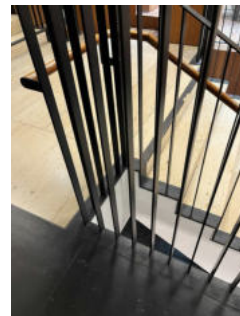
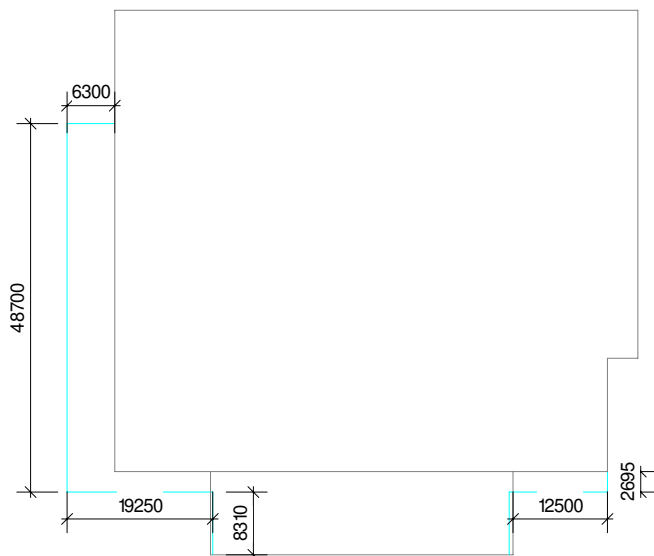
Výpis zámečnických výrobků

Označení

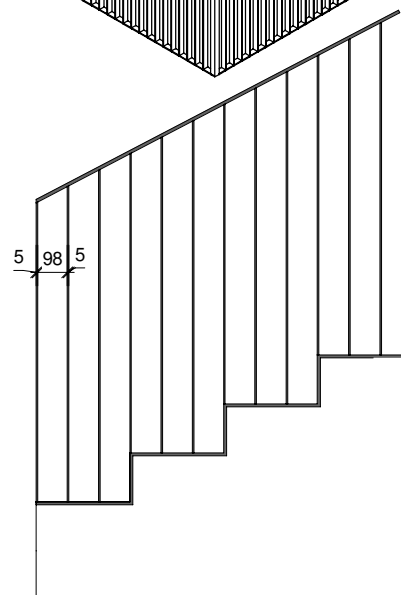
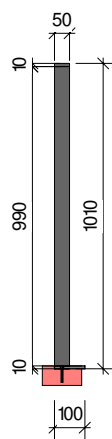
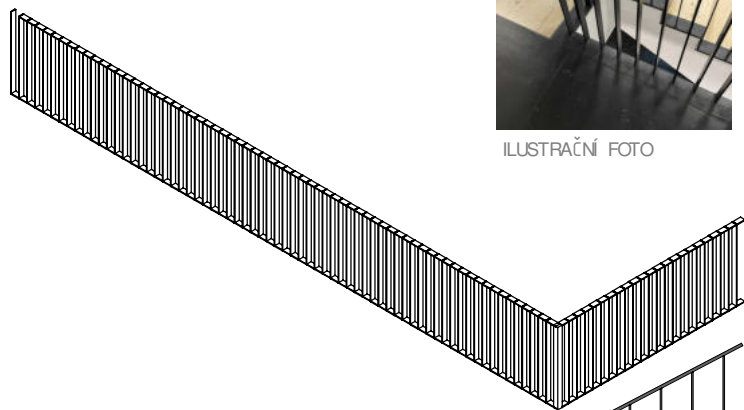
Z02

Název

Zábradlí ochoz tribuny



ILUSTRÁČNÍ FOTO



- ocelové svařované zábradlí z pásovin výšky 1 010 mm
- HORNÍ A SPODNÍ PROFIL 50×10 mm
- SVISLÉ PŘÍČLE Z PROFILU 50×5 mm $\lambda=100$ mm (MAX. 120 mm)
- ROHOVÝ SLOUPEK 50×50×10 mm
- SPODNÍ PÁSOVINA ROZŠÍŘENÁ 100×10 mm

- kotvení zezhora - viz Z40
- členění viz náčrtek
- délka 106,1 bm kpl

POVRCHOVÁ ÚPRAVA:

Ocelová konstrukce bude chráněna proti korozi žárovým zinkováním

Na tuto povrchovou úpravu bude nanesen vrchní krycí barevný nátěr a to včetně základové barvy. Toto souvrství bude ve specifikaci určené výrobcem k aplikaci na žárové pozinkování a zároveň určené do vnějšího prostředí odolné proti povětrnostním vlivům

Barevný odstín bude proveden – barva grafitově šedá RAL 9011

OSTATNÍ:

Zábradlí bude provedeno ve vysoké kategorii odolnosti a tuhosti. A to včetně kotvení ke stavební konstrukci.

Před samotnou realizací zábradlí a to včetně zpracování dílenské dokumentace je nutné zaměření stavebních konstrukcí.

Na tento výrobek bude zpracována dílenská dokumentace. Dokumentace bude primárně odsouhlasena projektantem. Provedení bude dopředu před samotnou výrobou potvrzeno statikem. Následně i stavebníkem a uživatelem.

Zábradlí bude provedeno dle parametrů české legislativy a to primárně:

- ČSN 74 3305 | Ochranná zábradlí
- ČSN 73 4130 | Schodiště a šikmé rampy - Základní požadavky

1 KPL

Poznámka

VŠECHNY PRVKY JE NUTNÉ ZAMĚŘIT PODLE SKUTEČNÝCH ROZMĚRŮ PROVEDENÉ STAVBY

D.1.1.54

Výpis zámečnických výrobků

Označení

Z03

Název

Požární žebřík



ŽEBŘÍK PRO PŘÍSTUP NA STŘEŠNÍ PLOCHU VČETNĚ BEZPEČNOSTNÍHO KOŠE S VÝSTUPEM NAD ATIKU (OKRAJ STŘECHY)

- VČETNĚ VÝSTUPNÍ PLOŠINY PŘES ATIKU A OCHRANNÉHO ZÁBRADLÍ (PŘESAHA ZA VNĚJŠÍ HRANU ATIKY min. 1500 mm)

- PROVEDENÍ DLE ČSN 74 3282

- KOTVENÍ PŘES DISTANČNÍ PODLOŽKY S PŘERUŠENÍM TEPELNÉHO MOSTU, KOTEVNÍ PRVKY V DÉLCE TL. PANELU

- POVRCHOVÁ ÚPRAVA - ŽÁROVÉ ZINKOVÁNÍ V SÍLE PODLE TL. MATERIÁLU RAL

- Na tuto povrchovou úpravu bude nanesen vrchní krycí barevný nátěr a to včetně základové barvy. Toto souvrství bude ve specifikaci určené výrobcem k aplikaci na žárové pozinkování a zároveň určené do vnějšího prostředí odolné proti povětrnostním vlivům

Barevný odstín bude proveden – barva grafitově šedá RAL 7047 Telegray 4

ŠÍŘKA: 550 mm

DÉLKA: 7400 mm - 1 KUSY

VÝROBNÍ DOKUMENTACI ZPRACUJE DODAVATEL ŽEBŘÍKU V SOULADU S POŽADAVKY ČSN 74 3282 A BUDE ODSOUHLASENA PROJEKTANTEM

1 KPL

Poznámka

VŠECHNY PRVKY JE NUTNÉ ZAMĚŘIT PODLE SKUTEČNÝCH ROZMĚRŮ PROVEDENÉ STAVBY

D.1.1.54

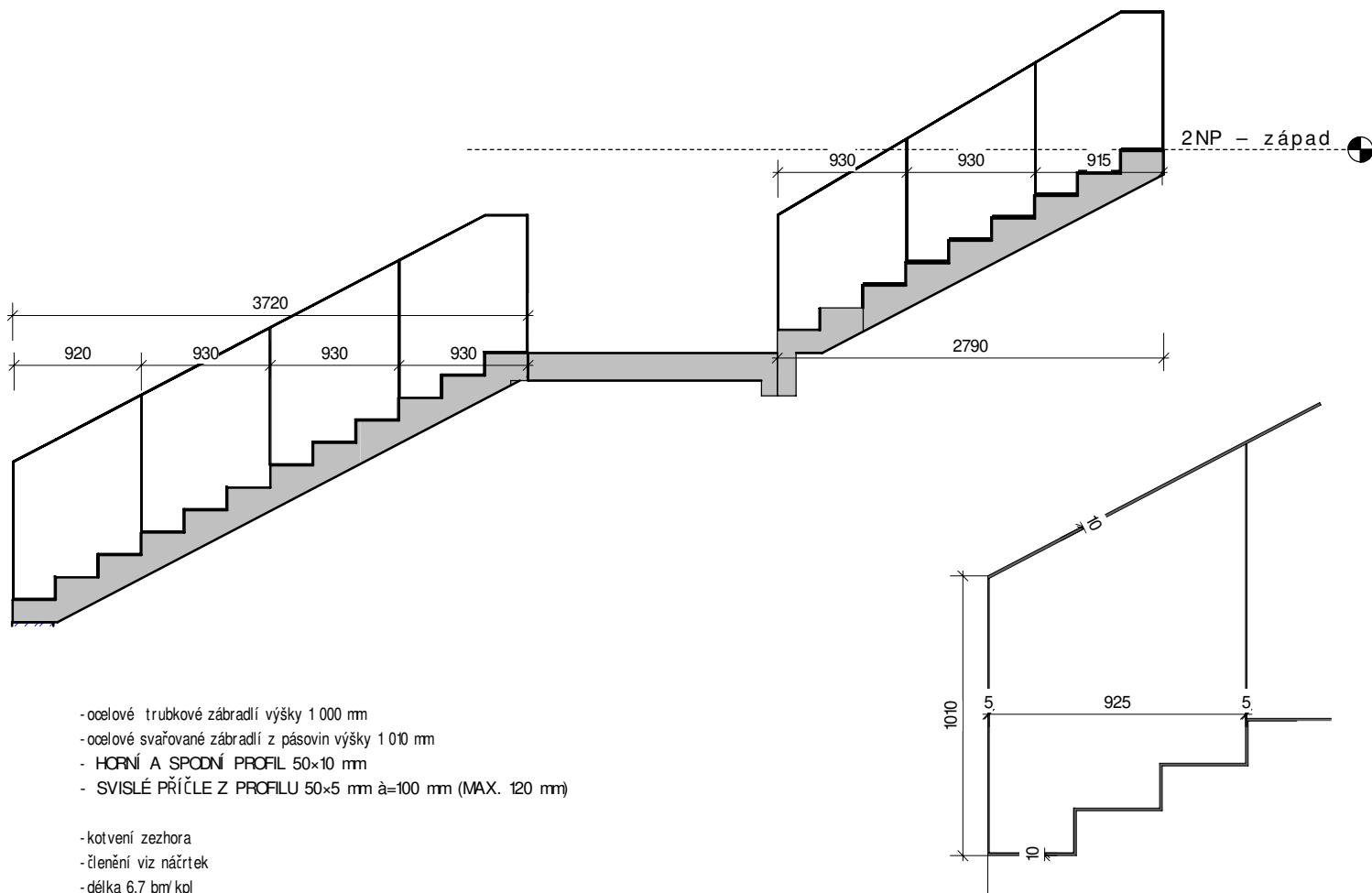
Výpis zámečnických výrobků

Označení

Z04

Název

Zábradlí tribuna/schody



POVRCHOVÁ ÚPRAVA:

Ocelová konstrukce bude chráněna proti korozi žárovým zinkováním.

Na tuto povrchovou úpravu bude nanesen vrchní krycí barevný nátěr a to včetně základové barvy. Toto souvrství bude ve specifikaci určené výrobcem k aplikaci na žárové pozinkování a zároveň určené do vnějšího prostředí odolné proti povětrnostním vlivům.

Barevný odstín bude proveden – barva grafitově šedá RAL 9011

OSTATNÍ:

Zábradlí bude provedeno ve vysoké kategorii odolnosti a tuhosti. A to včetně kotvení ke stavební konstrukci.

Před samotnou realizací zábradlí a to včetně zpracování dílenské dokumentace je nutné zaměření stavebních konstrukcí.

Na tento výrobek bude zpracována dílenská dokumentace. Dokumentace bude primárně odsouhlasena projektantem. Provedení bude dopředu před samotnou výrobou potvrzeno statikem. Následně i stavebníkem a uživatelem.

Zábradlí bude provedeno dle parametrů české legislativy a to primárně:

- ČSN 74 3305 | Ochranná zábradlí
- ČSN 73 4130 | Schodiště a šikmé rampy - Základní požadavky



Vypracoval

Zodpovědný projektant

Číslo zakázky

Ing. Lenka Procházková

Ing. Lenka Procházková

1146/ 23

D.1.1.54

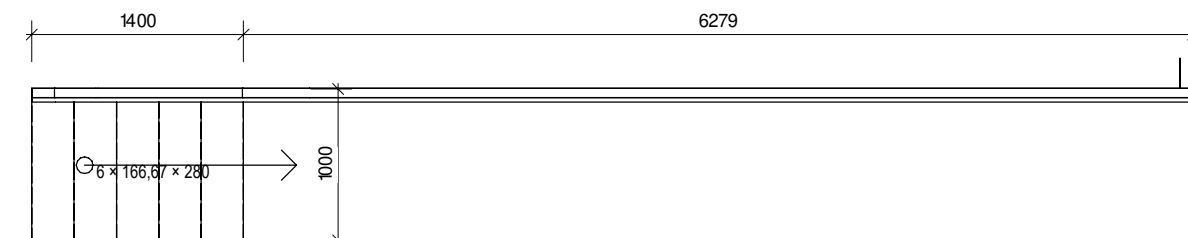
Výpis zámečnických výrobků

Označení

Z05

Název

ocelové schody včetně zábradlí/technologie



Vnitřní ocelové schodiště

- stupně z pororostu délky 1000x280 mm, na hraně stupně protizkluzová úprava
- kotvení do patek skrze patní plech P15 (400/400 mm) + 4x kotvy M14, kotvení do stěny skrze platní plech 150/300 + 2x kotvy M14

včetně zábradlí

- ocelové svařované trubkové zábradlí výšky 1000 mm s několika tyčových výplní
- materiál: výplň z trubkové oceli pr. 12/1,5 mm
- madlo a sloupky z trubkové oceli pr. 42/2,0 mm - kotvení z boku
- členění viz náčrtek
- délka 7,3 bm/ kpl
- povrchová úprava žárové zinkování

OSTATNÍ:

Zábradlí bude provedeno ve vysoké kategorii odolnosti a tuhosti. A to včetně kotvení ke stavební konstrukci.

Před samotnou realizací zábradlí a to včetně zpracování dílenské dokumentace je nutné zaměření stavebních konstrukcí.

Na tento výrobek bude zpracována dílenská dokumentace. Dokumentace bude primárně odsouhlasena projektantem. Provedení bude dopředu před samotnou výrobou potvrzeno statikem. Následně i stavebníkem a uživatelem.

Zábradlí bude provedeno dle parametrů české legislativy a to primárně:

- ČSN 74 3305 | Ochranná zábradlí
- ČSN 73 4130 | Schodiště a šikmé rampy - Základní požadavky

1 KPL

Poznámka

VŠECHNY PRVKY JE NUTNÉ ZAMĚŘIT PODLE SKUTEČNÝCH ROZMĚRŮ PROVEDENÉ STAVBY

D.1.1.54

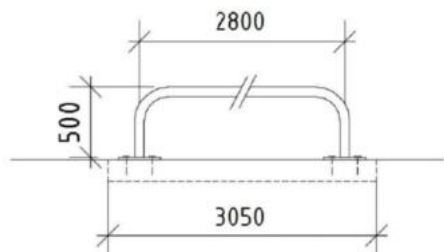
Výpis zámečnických výrobků

Označení

Z06

Název

Zarážka pro rolbu - demontovatelná

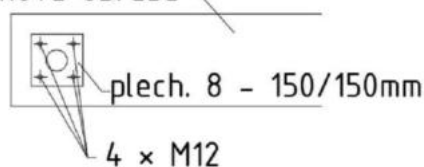


ZARÁŽKA PRO ROLBU U SNĚŽNÉ JÁMY

- OCELOVÁ TRUBKA 70/ 5 mm
- KOTVENÍ POMOCÍ OCELOVÝCH PLECHŮ TL. 8 mm, 150x150 mm NA CHEMICKÉ KOTVY 4x M12
- POVRCHOVÁ ÚPRAVA - ŽÁROVÉ ZINKOVÁNÍ V SÍLE PODLE TL. MATERIÁLU

NA TENTO VÝROBEK BUDE ZPRACOVÁNA DÍLENSKÁ DOKUMENTACE

betonová obruba



Označení

Z07

Název

Revizní poklop



OCELOVÝ POKLOP VSTUPU DO SNĚŽNÉ JÁMY

- ROZMĚR OTVORU 900x600 mm
- ROZMĚR POKLOPU 940x640 mm
- POKLOP TVOŘEN PROTISKLUZNÝM SLZIČKOVÝM PLECHEM TL. 5 mm
- RÁM Z ÚHELNÍKŮ 30/30/3 mm + NAVAŘENÁ PÁSOVINA 10/5 mm
- VČETNĚ KOTEV Z PLOCHÉ OCELI 30/4 mm, DÉLKY 150 mm (4 KUSY)
- POVRCHOVÁ ÚPRAVA - ŽÁROVÉ ZINKOVÁNÍ V SÍLE PODLE TL. MATERIÁLU

NA TENTO VÝROBEK JE NUTNÉ ZPRACOVAT DÍLENSKOU DOKUMENTACI

1 KPL

Poznámka

VŠECHNY PRVKY JE NUTNÉ ZAMĚŘIT PODLE SKUTEČNÝCH ROZMĚRŮ PROVEDENÉ STAVBY

D.1.1.54

Výpis zámečnických výrobků

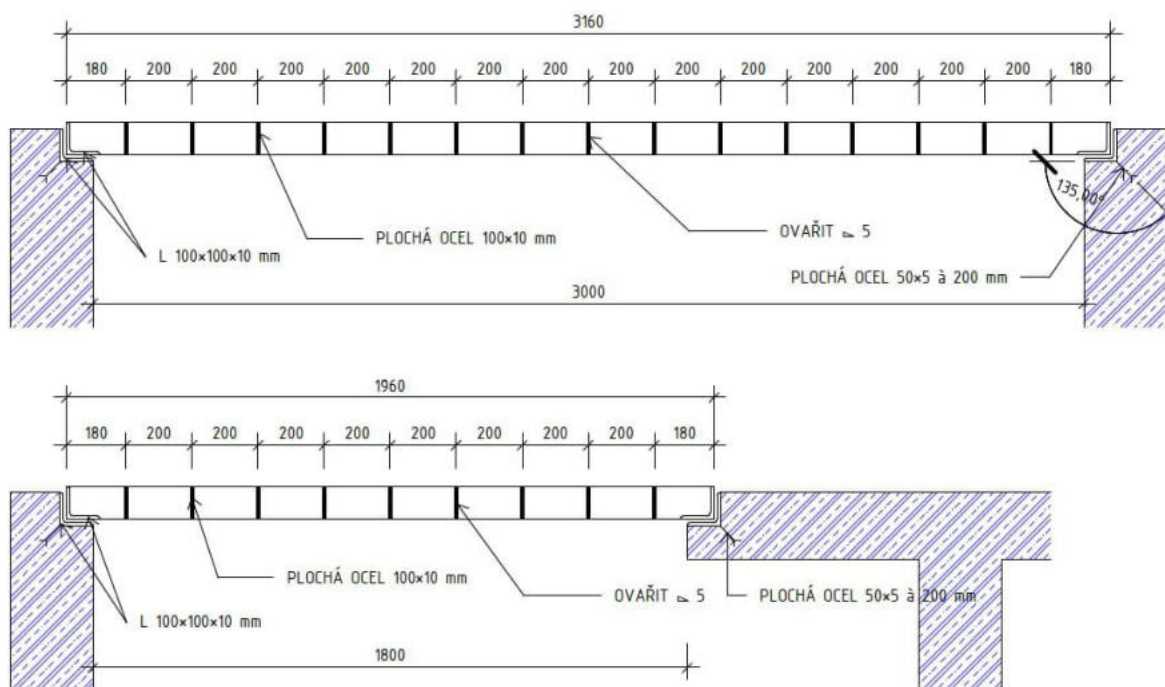
Označení

Z08

Název

Poklop sněžné jámy

ŘEZY



1 KPL

POJÍZDNÝ ROŠT, ZAKRYTÍ SNĚŽNÉ JÁMY

SNĚŽNÁ JÁMA ROZMĚRU:

ROŠT ROZMĚRU: 1800x3000 mm

ROŠT:

- RÁM Z L PROFILŮ 100/ 100/ 10 mm
- VÝPLŇ PLOCHOU OCELÍ 100/ 10 mm A 100/ 10 mm V ROZTĚČI 200x200 mm S VÝŘEZY NA PŘÍČNÝCH PRVKÁCH PRO VZÁJEMNÉ PROPOJENÍ
- VŠECHNY SPOJE OVAŘIT KOUTOVÝMI SVARÝ
- OSADIT PŘI BETONÁŽI MONOLITICKÝCH KONSTRUKCÍ SNĚŽNÉ JÁMY
- V DELŠÍM ROZMĚRU (3,0 m) MOŽNO ROZDĚLIT NA DVA PRVKY
- POVROCHOVÁ ÚPRAVA - ŽÁROVÉ ZINKOVÁNÍ V SÍLE PODLE TL. MATERIÁLU

NA TENTO VÝROBEK JE NUTNÉ ZPRACOVAT DÍLENSKOU DOKUMENTACI

1 KPL

Poznámka

VŠECHNY PRVKY JE NUTNÉ ZAMĚŘIT PODLE SKUTEČNÝCH ROZMĚRŮ PROVEDENÉ STAVBY

D.1.1.54

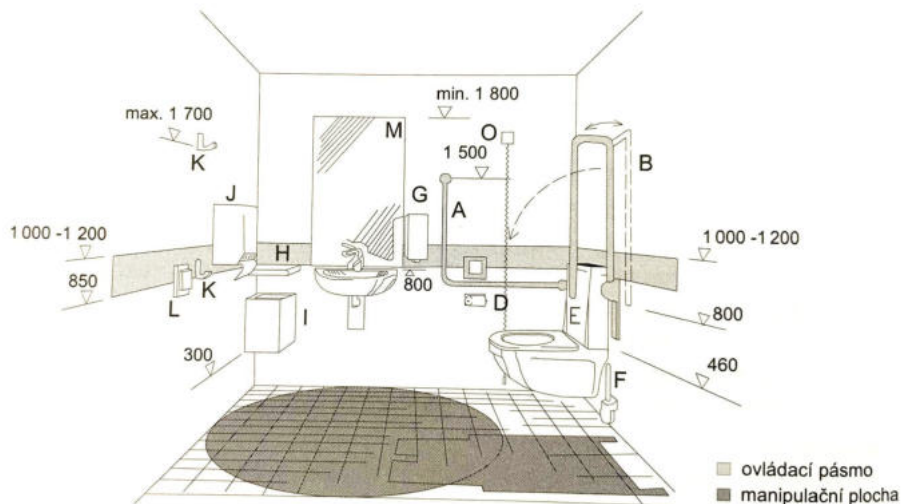
Výpis zámečnických výrobků

Označení

Z09

Název

Vybavení WC pro imobilní



VYBAVENÍ WC IMOBILNÍCH PODLE VYHLÁŠKY č. 398/2009 sb.: 1x SKLOPNÉ ZRCADLO

1x NÁSTĚNNÉ MADLO

1x SKLOPNÉ MADLO

1x DRŽÁK NA TOALETNÍ PAPIR

1x ZÁCHODOVÝ KARTÁČ NÁSTĚNNÝ

1x ZÁSOBNÍK NA TEKUTÉ MÝDLO

1x POLICE

1x ODPADKOVÝ KOŠ

1x ZÁSOBNÍK NA PAPIROVÉ RUČNÍKY

1x HÁČEK NA ODĚVY

NA TENTO VÝROBEK JE NUTNÉ ZPRACOVAT DÍLENSKOU DOKUMENTACI

PROVEDENÍ - LAKOVANÁ OCEL V ODSTÍNU RAL CLASSIC POČET IMOBILNÍCH WC

1 KPL - 1NP

1 KPL - 2NP

Poznámka

VŠECHNY PRVKY JE NUTNÉ ZAMĚŘIT PODLE SKUTEČNÝCH ROZMĚRŮ PROVEDENÉ STAVBY

VŠECHNY PRVKY JE NUTNÉ ZAMĚŘIT PODLE SKUTEČNÝCH ROZMĚRŮ PROVEDENÉ STAVBY



Vypracoval

Zodpovědný projektant

Číslo zakázky

Ing. Lenka Procházková

Ing. Lenka Procházková

1146/ 23

D.1.1.54

Výpis zámečnických výrobků

Označení

Z11

Název

Venkoní čistící zóna



ČISTÍČ OCELOVÁ ROHOŽ ZABUDOVANÁ DO BETONOVÉ DLAŽBY ROZMĚR 2000x1200x30
VČETNĚ OSAZOVAČÍHO RÁMU Z L ÚHELNÍKŮ A KOTEVNÍCH PRVKŮ

- Základem rohože 22 mm - Standard jsou Al profily šířky 27 mm, které jsou spojeny nerezovým lankem a odděleny pryžovými mezikroužky, tím je umožněno stáčení rohože pro lepší manipulaci při úklidu. Do Al profilů se fixují gumové (palička) nebo textilní pásy. Jednotlivé výplně lze libovolně kombinovat a po opotřebení vyměnit.

Rohož 22mm STANDARD s gumovou výplní může být použita do únikových cest a je certifikována dle normy EN 13501-1+A 1:2010. Klasifikace reakce na oheň: Bfl -s1

Uložení: v úrovni podlahy do připravených otvorů osazených hliníkovým/nerezovým rámem 25x25x3 mm nebo volně položené na podlaze v hliníkovém náběhovém rámu 45 mm (do 120 cm) nebo 65 mm

Odolnost: zatížení do 7t / 100cm²

1 KPL

Poznámka

VŠECHNY PRVKY JE NUTNÉ ZAMĚŘIT PODLE SKUTEČNÝCH ROZMĚRŮ PROVEDENÉ STAVBY

D.1.1.54

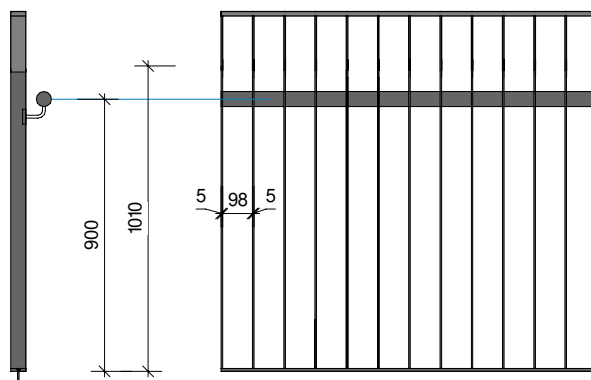
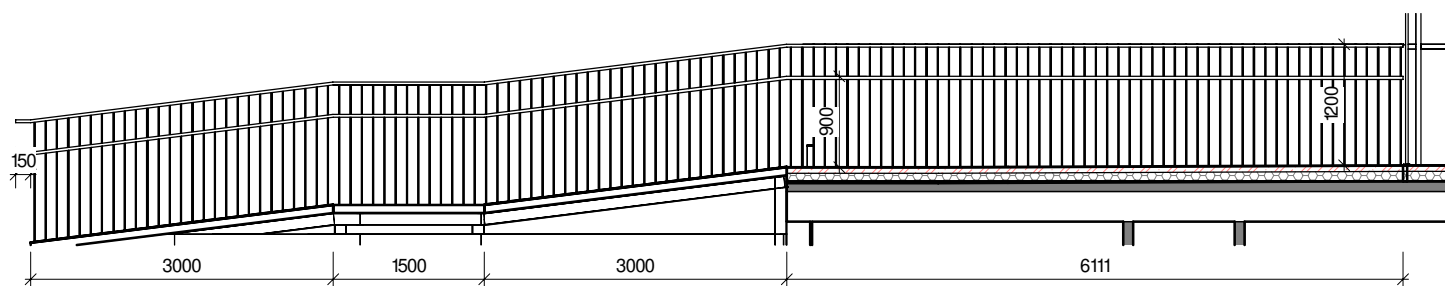
Výpis zámečnických výrobků

Označení

Z12

Název

Zábradlí bezbariérová rampa



- ocelové svařované zábradlí z pásovin výšky 1200 mm
- HORNÍ A SPODNÍ PROFIL 50x10 mm
- SVISLÉ PŘÍČLE Z PROFILU 50x5 mm $\lambda=100$ mm (MAX. 120 mm)

- kotvení zezhora
- zábradlí je doplněno madlem ve výšce 900 mm nad podlahou, které je odsazené od svislých příslých 60 mm, průměr madla 42,4 mm
- madlo musí přesahovat 150 mm v půdorysném průmětu před rampu
- členění viz náčrtek
- délka 13,6 bm/ kpl

POVRCHOVÁ ÚPRAVA:

Ocelové zábradlí s práškovou barvou

Barevný odstín bude proveden – barva grafitově šedá RAL 9011

OSTATNÍ:

Zábradlí bude provedeno ve vysoké kategorii odolnosti a tuhosti. A to včetně skrytého kotvení ke stavební konstrukci.

Před samotnou realizací zábradlí a to včetně zpracování dílenské dokumentace je nutné zaměření stavebních konstrukcí.

Na tento výrobek bude zpracována dílenská dokumentace. Dokumentace bude primárně odsouhlasena projektantem. Provedení bude dopředu před samotnou výrobou potvrzeno statikem. Následně i stavebníkem a uživatelem.

Zábradlí bude provedeno dle parametrů české legislativy a to primárně:

- ČSN 74 3305 | Ochranná zábradlí
- ČSN 73 4130 | Schodiště a šikmé rampy - Základní požadavky

1 KPL

Poznámka

VŠECHNY PRVKY JE NUTNÉ ZAMĚŘIT PODLE SKUTEČNÝCH ROZMĚRŮ PROVEDENÉ STAVBY

D.1.1.54

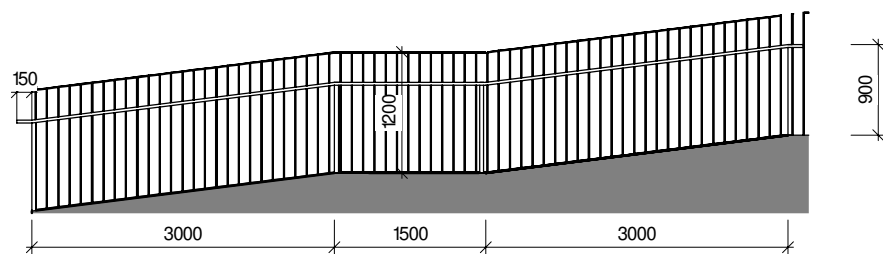
Výpis zámečnických výrobků

Označení

Z13

Název

Zábradlí - bezbariérová rampa



- ocelové trubkové zábradlí výšky 1200 mm

- HORNÍ A SPODNÍ PROFIL 50x10 mm

- SVISLÉ PŘÍČLE Z PROFILU 50x5 mm $\Delta=100$ mm (MAX. 120 mm)

- kotvení zezhora

- zábradlí je doplněno madlem ve výšce 900 mm nad podlahou, které je odsazené od svislých příslů 60 mm průměr madla 42,4 mm

- madlo musí přesahovat 150 mm v půdorysném průmětu před rampu

- členění viz náčrtek

- délka 7,5 bm/ kpl

POVRCHOVÁ ÚPRAVA:

Ocelové zábradlí s práškovou barvou

Barevný odstín bude proveden – barva grafitově šedá RAL 9011

OSTATNÍ:

Zábradlí bude provedeno ve vysoké kategorii odolnosti a tuhosti. A to včetně skrytého kotvení ke stavební konstrukci.

Před samotnou realizací zábradlí a to včetně zpracování dílenské dokumentace je nutné zaměření stavebních konstrukcí.

Na tento výrobek bude zpracována dílenská dokumentace. Dokumentace bude primárně odsouhlasena projektantem. Provedení bude dopředu před samotnou výrobou potvrzeno statikem. Následně i stavebníkem a uživatelem.

Zábradlí bude provedeno dle parametrů české legislativy a to primárně:

- ČSN 74 3305 | Ochranná zábradlí

- ČSN 73 4130 | Schodiště a šikmé rampy - Základní požadavky

2 KPL

Poznámka

VŠECHNY PRVKY JE NUTNÉ ZAMĚŘIT PODLE SKUTEČNÝCH ROZMĚRŮ PROVEDENÉ STAVBY

D.1.1.54

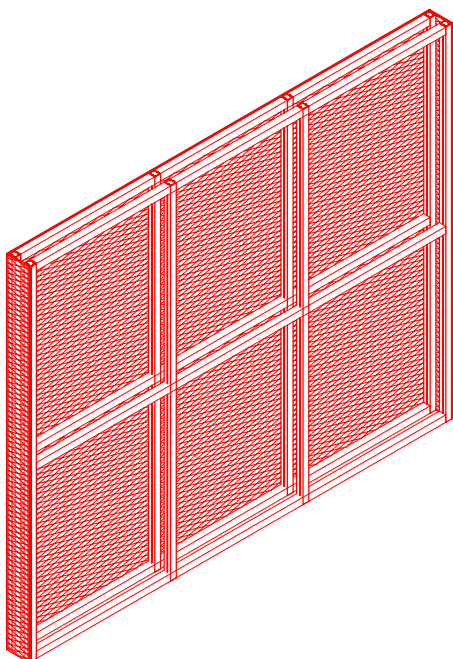
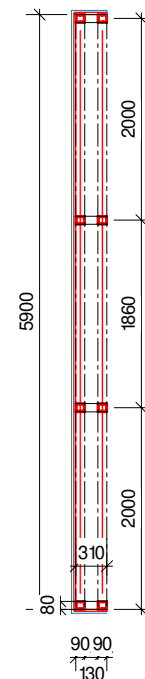
Výpis zámečnických výrobků

Označení

Z14

Název

Nosná kce pro sportovní obrazovku



KONSTRUKCE TVOŘÍCÍ NOSNOU KONSTRUKCI PRO VELKOU OBRAZOVKU VČETNĚ KOTVENÍ A ZAVĚTROVÁNÍ

STÁVAJÍCÍ OBRAZOVKA S ROZMĚRY 5,9x4,8 m

- NOSNÁ KONSTRUKCE Z VÁLCOVANÝCH PROFILŮ 2xUPN80 SVAŘENÉ K SOBĚ DO PLNÉHO PROFILU

8x délky 4,8 + 6x délky 5,9 m včetně zavětrování v RAL 9011

Konstrukce obalená tahokovem (30 m2) - Tahokov TH 47 x 13 x 5 x 3 mm, Tahokov z ocelového plechu, RAL

9011 Grafitová černá

1 KPL

Poznámka

VŠECHNY PRVKY JE NUTNÉ ZAMĚŘIT PODLE SKUTEČNÝCH ROZMĚRŮ PROVEDENÉ STAVBY



Vypracoval

Zodpovědný projektant

Číslo zakázky

Ing. Lenka Procházková

Ing. Lenka Procházková

1146/ 23

D.1.1.54

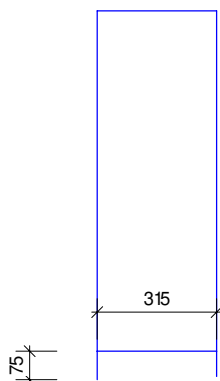
Výpis zámečnických výrobků

Označení

Z15

Název

Orámová zdi tvořící zábradlí - sever



Ocelový prvek U 315×75×2

POVRCHOVÁ ÚPRAVA:

Ocel s práškovou barvou

Barevný odstín bude proveden – barva grafitově šedá RAL 9011

celková délka 29,71 b.m

1 KPL

Poznámka

VŠECHNY PRVKY JE NUTNÉ ZAMĚŘIT PODLE SKUTEČNÝCH ROZMĚRŮ PROVEDENÉ STAVBY



Vypracoval

Zodpovědný projektant

Číslo zakázky

Ing. Lenka Procházková

Ing. Lenka Procházková

1146/ 23

D.1.1.54

Výpis zámečnických výrobků

Označení

Z16

Název

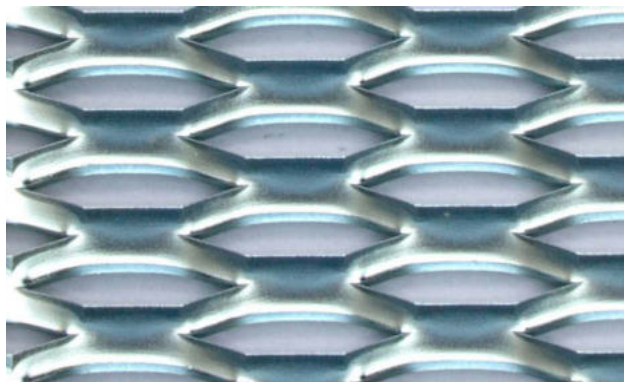
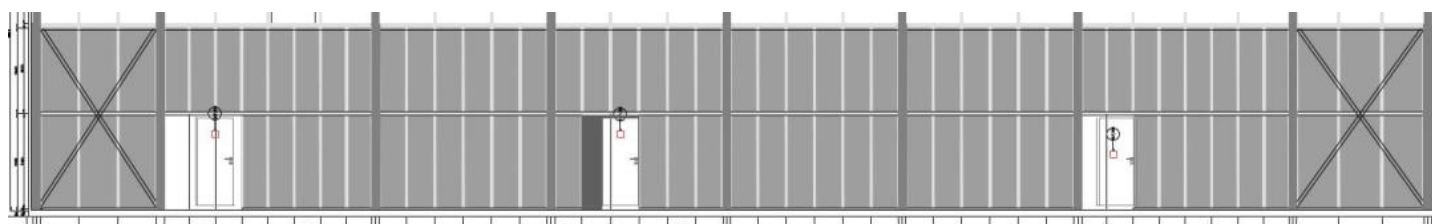
Tahokov 1.NP šatny jih

obklad stěny stávajících šaten

Tahokov TH 47 x 13 x 5 x 3 mm, Tahokov z ocelového plechu, RAL 9011 Grafitová černá

tahokov polích 878x2160, 597x2160, 647x2106 - přesný spárořez viz samostatný výkres Z16

včetně pomocného nosného rámu

celková plocha 125 m²

RAL 9011

1 KPL

Poznámka

VŠECHNY PRVKY JE NUTNÉ ZAMĚŘIT PODLE SKUTEČNÝCH ROZMĚRŮ PROVEDENÉ STAVBY

D.1.1.54

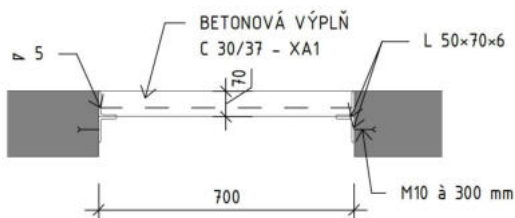
Výpis zámečnických výrobků

Označení

Z17

Název

Nový plynotěsný poklop s požární odolností



VODOTĚSNÝ A PLYNOTĚSNÝ POKLOP 700x700 mm POŽÁRNÍ ODOLNOST EI 15 DP1-S
NOSNOST 1,5 t

POKLOP:

- RÁM POKLOPU Z L PROFILŮ 50x70x6 mm, PLOCHOVÁ ÚPRAVA ŽÁROVÉ ZINKOVÁNÍ PODLE TLouŠTKY MATERIÁLU - POKLOP VYBETONOVANÝ BETONEM NA CELOU VÝŠKU, BETON C 30/ 37, XA1, ARMOVACÍ SÍŤ
- VČETNĚ KRYTEK PROTI ZALITÍ ŠROUBŮ BETONEM, SADY KLÍČŮ A TĚSNĚNÍ

RÁM:

- OSAZOVACÍ RÁM Z L PROFILŮ 50x70x6 mm
- PLOCHOVÁ ÚPRAVA ŽÁROVÉ ZINKOVÁNÍ PODLE TLouŠTKY MATERIÁLU

VČETNĚ CERTIFIKACE POŽÁRNÍ ODOLNOSTI, VODOTĚSNOSTI A PLYNOTĚSNOSTI NA KOMPLETNÍ VÝROBEK NA TENTO VÝROBEK JE NUTNÉ ZPRACOVAT DÍLENSKOU DOKUMENTACI

D.1.1.54

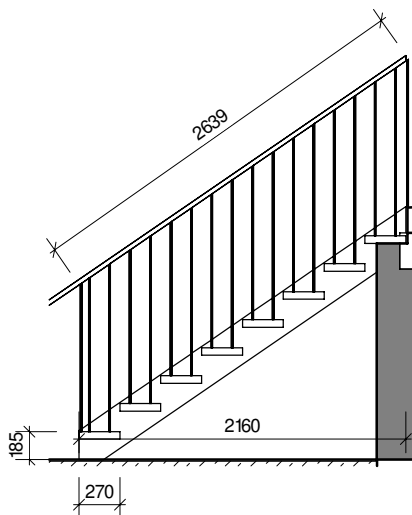
Výpis zámečnických výrobků

Označení

Z18

Název

Nové schodiště na východní tribunu



Vnitřní ocelové schodiště

- stupně z porosařtu délky 1000x270 mm, na hraně stupně protizkluzová úprava

- kotvení do patek skrze patní plech P15 (400/ 400 mm) + 4x kotvy M4, kotvení do stěny skrze platní plech 150/ 300 + 2x kotvy M4

včetně zábradlí

- ocelové svařované trubkové zábradlí výšky 1 000 mm s několika tyčových výplní

- materiál: výplň z trubkové oceli pr. 12/ 1,5 mm

- madlo a sloupky z trubkové oceli pr. 42/ 2,0 mm - kotvení z boku do schodnice

- členění viz náčrtek

- délka 2,6 bm/ kpl

POVRCHOVÁ ÚPRAVA:

Ocelové zábradlí s práškovou barvou

Barevný odstín bude proveden – barva grafitově šedá RAL 9011

OSTATNÍ:

Zábradlí bude provedeno ve vysoké kategorii odolnosti a tuhosti. A to včetně kotvení ke stavební konstrukci.

Před samotnou realizací zábradlí a to včetně zpracování dílenské dokumentace je nutné zaměření stavebních konstrukcí.

Na tento výrobek bude zpracována dílenská dokumentace. Dokumentace bude primárně odsouhlasena projektantem. Provedení bude dopředu před samotnou výrobou potvrzeno statikem. Následně i stavebníkem a uživatelem.

Zábradlí bude provedeno dle parametrů české legislativy a to primárně:

- ČSN 74 3305 | Ochranná zábradlí

- ČSN 73 4130 | Schodiště a šikmé rampy - Základní požadavky

Poznámka

VŠECHNY PRVKY JE NUTNÉ ZAMĚŘIT PODLE SKUTEČNÝCH ROZMĚRŮ PROVEDENÉ STAVBY

D.1.1.54

Výpis zámečnických výrobků

Označení

Z20

Název

Otryskání a natření všech stávajících zábradlí uvnitř ZS



Obroušení/ otryskání všechny stávající vnitřní ocelové zábradlí a ocelových prvků, které jsou ve žluté barvě

ihned po obroušení je nutné provést nátěr základní a finální barvou

Barevný odstín bude proveden – barva grafitově šedá RAL 9011

1 KPL

Poznámka

VŠECHNY PRVKY JE NUTNÉ ZAMĚŘIT PODLE SKUTEČNÝCH ROZMĚRŮ PROVEDENÉ STAVBY



Vypracoval

Zodpovědný projektant

Číslo zakázky

Ing. Lenka Procházková

Ing. Lenka Procházková

1146/ 23

D.1.1.54

Výpis zámečnických výrobků

Označení

Z21

Název

liniový odvodňovací žlab



Nerezový liniový terasový žlab - u místěné u hliníkové fasády v 2.NP

zakrytí designovým nerezovým roštem

délka 120 b.m.

včetně všechny systémových prvků, čel apod.



Žlaby z nerezové oceli.

1 KPL

Poznámka

VŠECHNY PRVKY JE NUTNÉ ZAMĚŘIT PODLE SKUTEČNÝCH ROZMĚRŮ PROVEDENÉ STAVBY

D.1.1.54

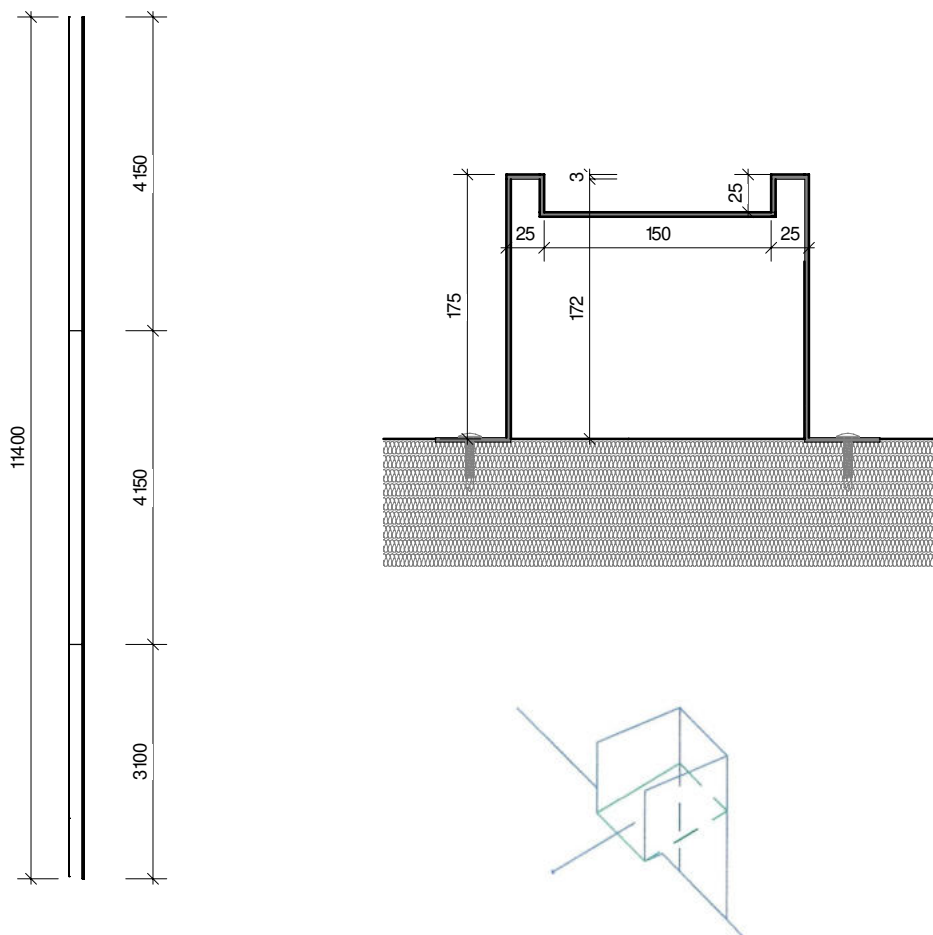
Výpis zámečnických výrobků

Označení

Z22

Název

Fasádní sloup z broušeného plechu



fasádní sloup z broušeného nerezového plechu tl. 3 mm

- rozdělené horizontálně na 3 části s max. délkou 4,2 m
- sloup je v úrovni střešní roviny uzavřen, v místě oplechování bude protažena střešní PVC folie
- celková délka 11400 mm bez přesahů plechů přes sebe

- jednotlivé díly jsou do sebe zasunuty a spojeny nýťovým spojem
- včetně kotveního materiálu

- kotvení do obvodového pláště

NUTNO SE DRŽET ARCHITEKTONICKÉ SPECIFIKACE FASÁDY

17 KPL

Poznámka

VŠECHNY PRVKY JE NUTNÉ ZAMĚŘIT PODLE SKUTEČNÝCH ROZMĚRŮ PROVEDENÉ STAVBY

D.1.1.54

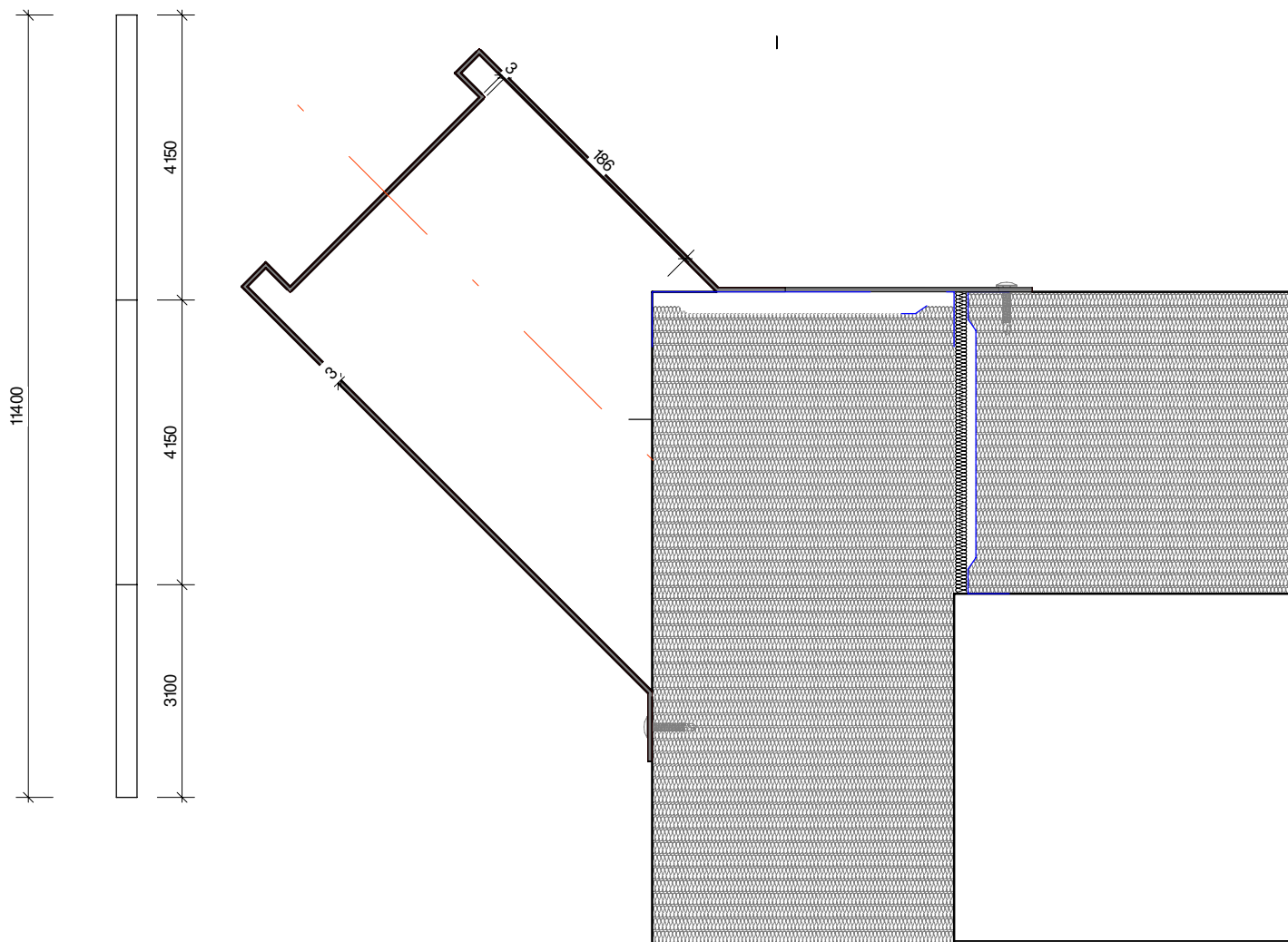
Výpis zámečnických výrobků

Označení

Z23

Název

Fasádní sloup z broušeného plechu



fasádní sloup z broušeného nerezového plechu tl. 3 mm

- rozdělené horizontálně na 3 části s max. délkou 4,2 m

- sloup je v úrovni střešní roviny uzavřen, v místě oplechování bude protažena střešní PVC folie

- celková délka 11400 mm bez přesahů plechů přes sebe

- jednotlivé díly jsou do sebe zasunuty a spojeny nýťovým spojem

- včetně kotveního materiálu

- kotvení do obvodového pláště

NUTNO SE DRŽET ARCHITEKTONICKÉ SPECIFIKACE FASÁDY

2 KPL

Poznámka

VŠECHNY PRVKY JE NUTNÉ ZAMĚŘIT PODLE SKUTEČNÝCH ROZMĚRŮ PROVEDENÉ STAVBY

D.1.1.54

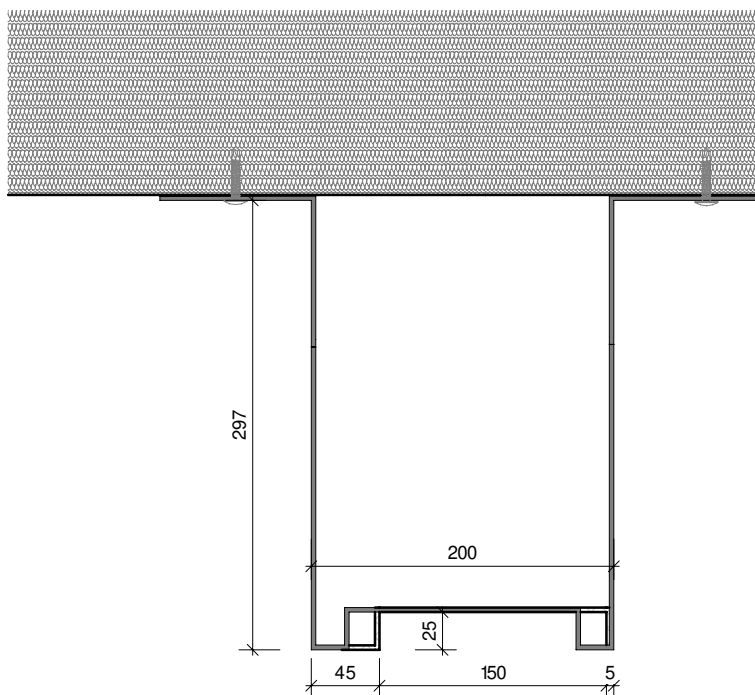
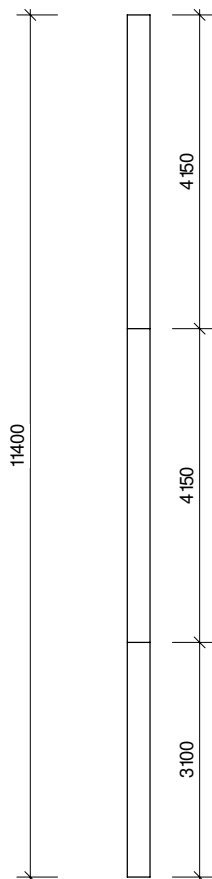
Výpis zámečnických výrobků

Označení

Z24

Název

Fasádní sloup z broušeného plechu



fasádní sloup z broušeného nerezového plechu tl. 3 mm

- rozdělené horizontálně na 3 části s max. délkou 4,2 m

- sloup je v úrovni střešní roviny uzavřen, v místě oplechování bude protažena střešní PVC folie

- jednotlivé díly jsou do sebe zasunuty a spojeny nýťovým spojem

- celková délka 11400 mm bez přesahů plechů přes sebe

- včetně kotveního materiálu

- kotvení do obvodového pláště

NUTNO SE DRŽET ARCHITEKTONICKÉ SPECIFIKACE FASÁDY

26 KPL

Poznámka

VŠECHNY PRVKY JE NUTNÉ ZAMĚŘIT PODLE SKUTEČNÝCH ROZMĚRŮ PROVEDENÉ STAVBY

D.1.1.54

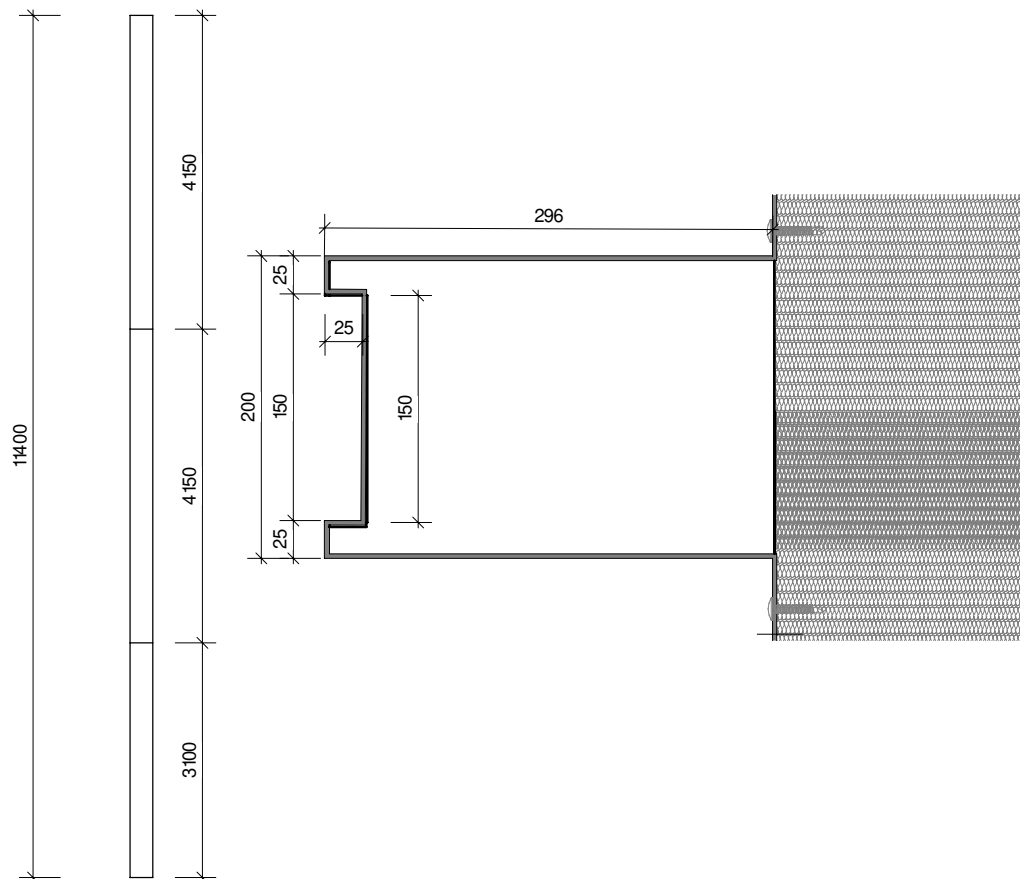
Výpis zámečnických výrobků

Označení

Z25

Název

Fasádní sloup z broušeného plechu



fasádní sloup z broušeného nerezového plechu tl. 3 mm

- rozdělené horizontálně na 3 části s max. délkou 4,2 m

- sloup je v úrovni střešní roviny uzavřen, v místě oplechování bude protažena střešní PVC folie

- jednotlivé díly jsou do sebe zasunuty a spojeny nýťovým spojem

- celková délka 11400 mm bez přesahů plechů přes sebe

- včetně kotevního materiálu

- kotvení do obvodového pláště

NUTNO SE DRŽET ARCHITEKTONICKÉ SPECIFIKACE FASÁDY

1 KPL

Poznámka

VŠECHNY PRVKY JE NUTNÉ ZAMĚŘIT PODLE SKUTEČNÝCH ROZMĚRŮ PROVEDENÉ STAVBY

D.1.1.54

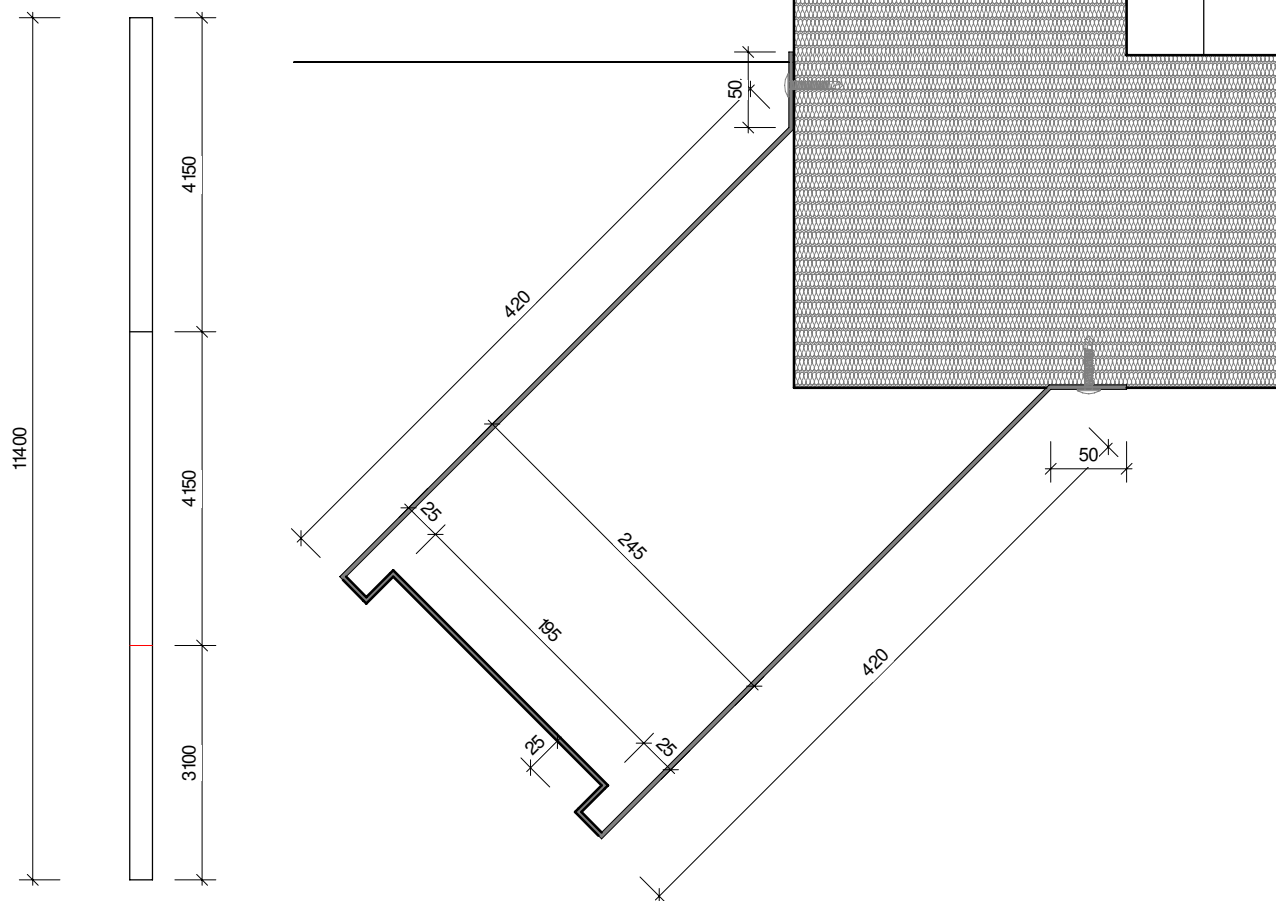
Výpis zámečnických výrobků

Označení

Z26

Název

Fasádní sloup z broušeného plechu



fasádní sloup z broušeného nerezového plechu tl. 3 mm

- rozdělené horizontálně na 3 části s max. délkou 4,2 m

- sloup je v úrovni střešní roviny uzavřen, v místě oplechování bude protažena střešní PVC folie

- jednotlivé díly jsou do sebe zasunuty a spojeny nýťovým spojem

- celková délka 11400 mm bez přesahů plechů přes sebe

- včetně kotveního materiálu

- kotvení do obvodového pláště

NUTNO SE DRŽET ARCHITEKTONICKÉ SPECIFIKACE FASÁDY

1 KPL

Poznámka

VŠECHNY PRVKY JE NUTNÉ ZAMĚŘIT PODLE SKUTEČNÝCH ROZMĚRŮ PROVEDENÉ STAVBY

D.1.1.54

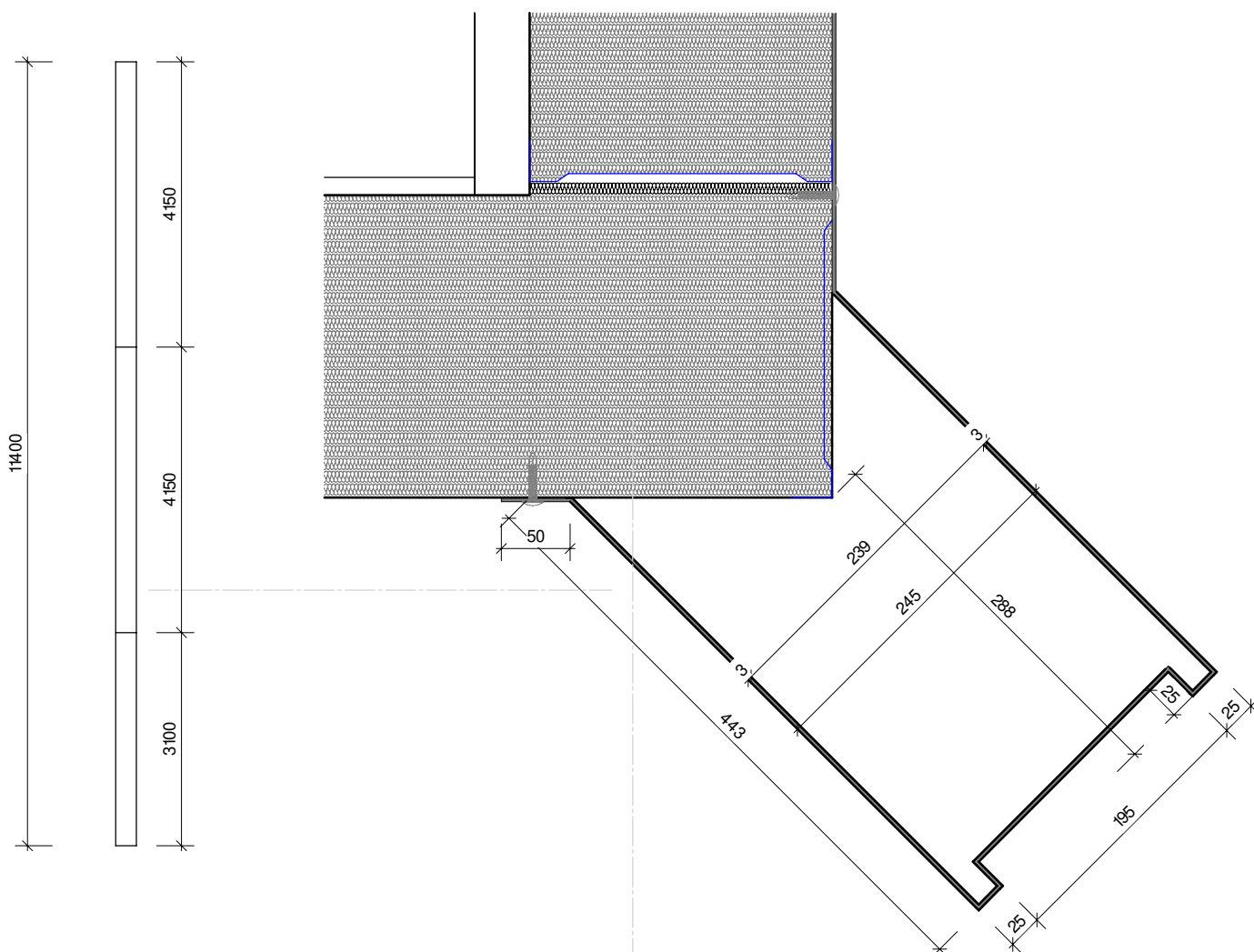
Výpis zámečnických výrobků

Označení

Z27

Název

Fasádní sloup z broušeného plechu



fasádní sloup z broušeného nerezového plechu tl. 3 mm

- rozdělené horizontálně na 3 části s max. délkou 4,2 m

- sloup je v úrovni střešní roviny uzavřen, v místě oplechování bude protažena střešní PVC folie

- jednotlivé díly jsou do sebe zasunuty a spojeny nýťovým spojem

- celková délka 11400 mm bez přesahů plechů přes sebe

- včetně kotevního materiálu

- kotvení do obvodového pláště

NUTNO SE DRŽET ARCHITEKTONICKÉ SPECIFIKACE FASÁDY

1 KPL

Poznámka

VŠECHNY PRVKY JE NUTNÉ ZAMĚŘIT PODLE SKUTEČNÝCH ROZMĚRŮ PROVEDENÉ STAVBY

D.1.1.54

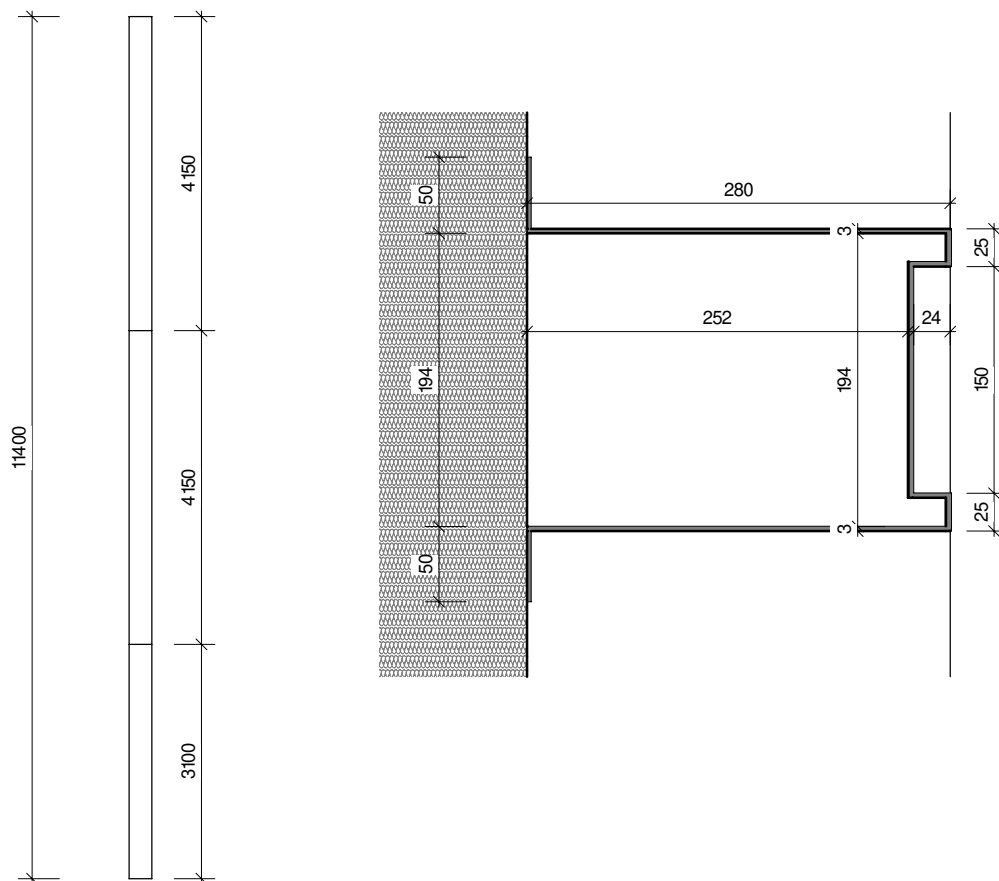
Výpis zámečnických výrobků

Označení

Z28

Název

Fasádní sloup z broušeného plechu



fasádní sloup z broušeného nerezového plechu tl. 3 mm

- rozdělené horizontálně na 3 části s max. délkou 4,2 m

- sloup je v úrovni střešní roviny uzavřen, v místě oplechování bude protažena střešní PVC folie

- jednotlivé díly jsou do sebe zasunuty a spojeny nýťovým spojem

- celková délka 11400 mm bez přesahů plechů přes sebe

- včetně kotveního materiálu

- kotvení do obvodového pláště

NUTNO SE DRŽET ARCHITEKTONICKÉ SPECIFIKACE FASÁDY

16 KPL

Poznámka

VŠECHNY PRVKY JE NUTNÉ ZAMĚŘIT PODLE SKUTEČNÝCH ROZMĚRŮ PROVEDENÉ STAVBY

D.1.1.54

Výpis zámečnických výrobků

Označení

Z29

Název

OCELOVÝ ODVODŇOVACÍ ŽLAB VČETNĚ ROŠTU U LEDOVÉ PLOCHY

VNITŘNÍ ROZMĚR: 300x100 mm - DÉLKY: 3 bm

- ŽLAB TVOŘEN CHÝBANÝM PLECHEM tl. 6mm
- ROŠT Z PLOCHÉ OCELI 40/ 10mm A KRUHOVÉ OCELI pr.20mm, V
- ÚHELNIKOVÉM RÁMU 50/ 50/ 6mm VČETNĚ KOTEV Z PÁSOVÉ OCELI 50/ 5mm dl. 250mm, a'=300mm
- ŽLAB NAPOJEN NA VNITŘNÍ KANALIZAČNÍ SYSTÉM
- PОВRCHOVÁ ÚPRAVA: ŽÁROVÉ ZINKOVÁNÍ V SÍLE DLE tl. MATERIÁLU
- NA TENTO VÝROBEK JE NUTNÉ ZPRACOVAT DÍLENSKOU PD

1 KPL

Označení

Z30

Název

RÁMOVÁ SADA PRO VZT JEDNOTKU VZT 15.01

RÁMOVÁ SADA PRO VZT JEDNOTKU VČETNĚ SERVISNÍHO PROSTORU A ZASTŘEŠNÍ A VYNESENÍ VZT POTRUBÍ bez nutnosti prokovení srkz střešní plášť

UVAŽOVANÁ JEDNOTKA VZT 15.01: ROZMĚR (DxŠxV) 3585x1540x790 mm HMOTNOST 554 kg

NA VÝROBEK JE NUTNÉ ZPRACOVAT DÍLENSKOU DOKUMENTACI



1 KPL

Označení

Z31

Název

RÁMOVÁ SADA PRO VZT JEDNOTKU 7.01

RÁMOVÁ SADA PRO VZT JEDNOTKU VČETNĚ SERVISNÍHO PROSTORU A ZASTŘEŠNÍ A VYNESENÍ VZT POTRUBÍ bez nutnosti prokovení srkz střešní plášť

UVAŽOVANÁ JEDNOTKA VZT 7.01: ROZMĚR (DxŠxV) 3520x1400x710 mm HMOTNOST 508 kg

NA VÝROBEK JE NUTNÉ ZPRACOVAT DÍLENSKOU DOKUMENTACI



1 KPL

Poznámka

VŠECHNY PRVKY JE NUTNÉ ZAMĚŘIT PODLE SKUTEČNÝCH ROZMĚRŮ PROVEDENÉ STAVBY



Vypracoval

Zodpovědný projektant

Číslo zakázky

Ing. Lenka Procházková

Ing. Lenka Procházková

1146/ 23

D.1.1.54

Výpis zámečnických výrobků

Označení

Z32

Název

REKLAMA NA FASÁDĚ OBJEKTU

REKLAMNÍ POUTAČ NA FASÁDU

Reklamní plocha je velká VxŠ 8,2 x 4,2 m z PVC plachtoviny plné či perforované.

Součástí dodávky bude i pomocná konstrukce, na kterou bude reklama upevněna.

V profesi elektro je osvětlení reklamy

OSTATNÍ:

Na tento výrobek bude zpracována dílenská dokumentace. Dokumentace bude primárně odsouhlasena projektantem. Provedení bude dopředu před samotnou výrobou potvrzeno statikem. Následně i stavebníkem a uživatelem.

ve sloupcích musí být připravena "neviditelná oka" na kotvení plachtoviny viz architektonický detail

2 kusy

NUTNO SE DRŽET ARCHITEKTONICKÉ SPECIFIKACE FASÁDY

Poznámka

VŠECHNY PRVKY JE NUTNÉ ZAMĚŘIT PODLE SKUTEČNÝCH ROZMĚRŮ PROVEDENÉ STAVBY

D.1.1.54

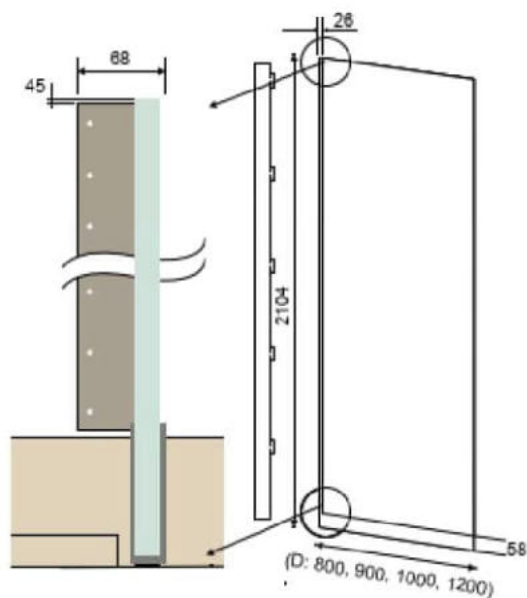
Výpis zámečnických výrobků

Označení

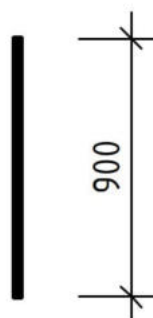
Z33

Název

Skleněná stěna u sprchového koutu



PŮDORYS



SPRCHOVÁ SKLENĚNÁ ZÁSTĚNA UNIDRAIN

- 10 mm BEZPEČNOSTNÍ SKLO
- VNITŘNÍ PLOCH SKLA OŠETŘEN NANOTECHNOLOGIÍ CLEANTEC - NA VNĚJŠÍM PLOCHU SÍŤOTISKOVÝ DEKOR
- VČETNĚ VÝZTUHY
- PO INSTALACI BEZ VIDITELNÝCH KOTVÍČKOVÝCH PRVKŮ

ROZMĚR PODLE NÁKRESU

3 KPL

Poznámka

VŠECHNY PRVKY JE NUTNÉ ZAMĚŘIT PODLE SKUTEČNÝCH ROZMĚRŮ PROVEDENÉ STAVBY



Vypracoval

Zodpovědný projektant

Číslo zakázky

Ing. Lenka Procházková

Ing. Lenka Procházková

1146/ 23

D.1.1.54

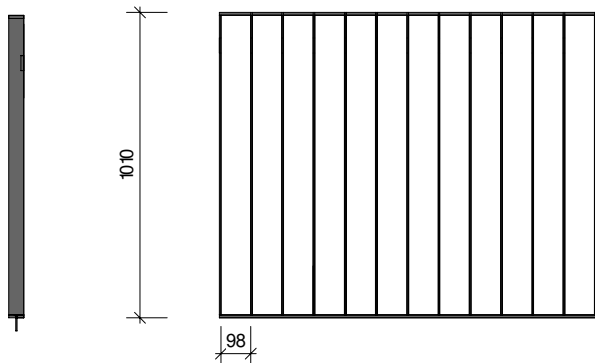
Výpis zámečnických výrobků

Označení

Z34

Název

Zábradlí na stávajících tribunách



- ocelové trubkové zábradlí výšky 1000 mm

- HORNÍ A SPODNÍ PROFIL 50×10 mm

- SVISLÉ PŘÍČLE Z PROFILU 50×5 mm $\Delta=100$ mm (MAX. 120 mm)

- kotvení zezhora

- členění viz náčrtek

- délka 7,5 bm/ kpl

POVRCHOVÁ ÚPRAVA:

Ocelové zábradlí s práškovou barvou

Barevný odstín bude proveden – barva grafitově šedá RAL 9011

OSTATNÍ:

Zábradlí bude provedeno ve vysoké kategorii odolnosti a tuhosti. A to včetně kotvení ke stavební konstrukci.

Před samotnou realizací zábradlí a to včetně zpracování dílenské dokumentace je nutné zaměření stavebních konstrukcí.

Na tento výrobek bude zpracována dílenská dokumentace. Dokumentace bude primárně odsouhlasena projektantem. Provedení bude dopředu před samotnou výrobou potvrzeno statikem. Následně i stavebníkem a uživatelem.

Zábradlí bude provedeno dle parametrů české legislativy a to primárně:

- ČSN 74 3305 | Ochranná zábradlí

- ČSN 73 4130 | Schodiště a šikmé rampy - Základní požadavky

ZÁBRADLÍ DÉLKY 1825 mm - 1 kpl

ZÁBRADLÍ DÉLKY 5340 mm - 1 kpl

ZÁBRADLÍ DÉLKY 3825 mm - 1 kpl

Poznámka

VŠECHNY PRVKY JE NUTNÉ ZAMĚŘIT PODLE SKUTEČNÝCH ROZMĚRŮ PROVEDENÉ STAVBY

D.1.1.54

Výpis zámečnických výrobků

Označení

Z34B

Název

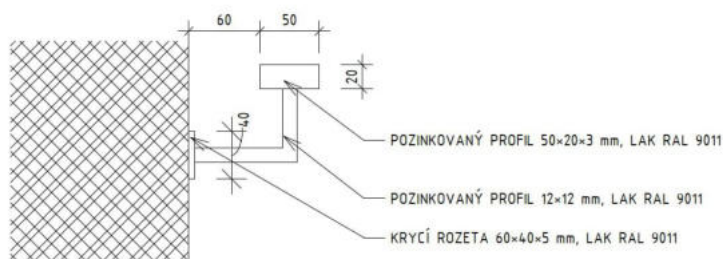
Madlo u stávající tribuny

OCELOVÉ MADLO

- POZINKOVANÝ PROFIL 50×20×3 mm, PОВRCHOVÁ ÚPRAVA LAK RAL 7016
- DODÁNÍ VČETNĚ KOTVÍCÍCH PRVKŮ (JE NUTNÉ ZOHLEDNIT KOTVENÍ ZÁBRADLÍ DO PŘÍČEK FERMACELL !!!) - OSAZENÍ PO DOKONČENÍ VÝMALEB

NA TENTO VÝROBEK JE NUTNÉ ZPRACOVAT DÍLENSKOU DOKUMENTACI

délka 5,2 m



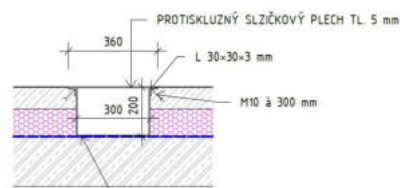
1 KPL

Označení

Z35

Název

PROPOJOVACÍ KANÁL MEZI TECHNOLOGIÍ A SNĚŽNOU JÁMOU


ŽLAB Z POZINKOVANÉHO PLECHU TL. 5 mm
(LEMOVÁNÍ ŽLABU)

PROPOJOVACÍ KANÁL MEZI TECHNOLOGIÍ A SNĚŽNOU JÁMOU ROŠT ROZMĚRŮ: 300×200×11 000 mm

STĚNY A PODLAHA KANÁLU Z POZINKOVANÉHO PLECHU TL. 5 mm

ŘOST:

- RÁM Z L PROFILŮ 30×30×5 mm
- PŘEKRYTÍ SLZIČKOVÝM PLECHEM
- PОВRCHOVÁ ÚPRAVA - ŽÁROVÉ ZINKOVÁNÍ V SÍLE PODLE TL. MATERIÁLU

NA TENTO VÝROBEK JE NUTNÉ ZPRACOVAT DÍLENSKOU DOKUMENTACI

1 KPL

Poznámka

VŠECHNY PRVKY JE NUTNÉ ZAMĚRIT PODLE SKUTEČNÝCH ROZMĚRŮ PROVEDENÉ STAVBY



Vypracoval

Zodpovědný projektant

Číslo zakázky

Ing. Lenka Procházková

Ing. Lenka Procházková

1146/23

D.1.1.54

Výpis zámečnických výrobků

Označení

Z36

Název

RÁMOVÁ SADA PRO VZT JEDNOTKU VZT 13.01 a 14.01

RÁMOVÁ SADA PRO VZT JEDNOTKU VČETNĚ SERVISNÍHO PROSTORU A ZASTŘEŠNÍ A VYNESENÍ VZT POTRUBÍ bez nutnosti prokovení srážstřešní pláště

UVAŽOVANÁ JEDNOTKA VZT 13.01 a 14.01: ROZMĚR (D×Š×V) 3796×1300×710 mm HMOTNOST 428 kg

VZT jednotka musí být minimálně 500 mm nad terénem

NA VÝROBEK JE NUTNÉ ZPRACOVAT DÍLENSKOU DOKUMENTACI



2 KPL

Označení

Z37

Název

Mobilní protipovodňové hrzení



Mobilní protipovodňové hrzení

Systém je složen z pevných hliníkových počnicích vedení rozměru 100×120mm, hliníkových sloupků a hliníkových hradel výšky 200 mm s pryžovým těsněním.

Spodní hradidlo má speciální 30 mm těsnící gumu. Hradidla jsou fixována ve správné poloze speciálními přítlaky.

hrzení do prostoru technologie - délky 3900 mm výšky 1 m

Poznámka

VŠECHNY PRVKY JE NUTNÉ ZAMĚŘIT PODLE SKUTEČNÝCH ROZMĚRŮ PROVEDENÉ STAVBY



Vypracoval

Zodpovědný projektant

Číslo zakázky

Ing. Lenka Procházková

Ing. Lenka Procházková

1146/ 23

D.1.1.54

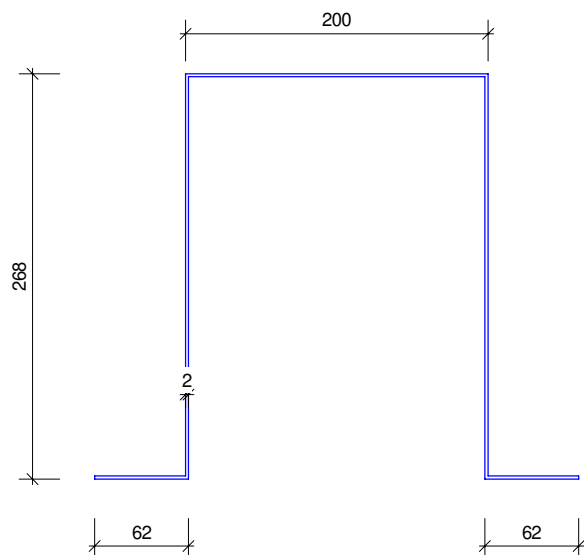
Výpis zámečnických výrobků

Označení

Z38

Název

Zakrytí dešťové svodu v ETICS fasádě



Skrytí dešťového svodu v etics faádě sloup z broušeného nerezového plechu tl. 2 mm

- 1 m nad terénem revizní dvířka k čistícímu kusu

- včetně kotveního materiálu

- kotvení do původního zdiva

- povrchová úprava žárovým zinkováním práškově lakovany RAL 7046
Telegray 2

- délka 3400 mm

8 KPL

NUTNO SE DRŽET ARCHITEKTONIKÉ SPECIFIKACE FASÁDY

Poznámka

VŠECHNY PRVKY JE NUTNÉ ZAMĚŘIT PODLE SKUTEČNÝCH ROZMĚRŮ PROVEDENÉ STAVBY

D.1.1.54

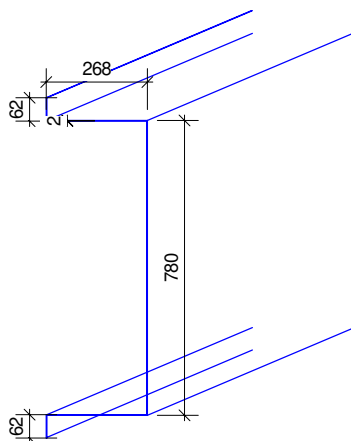
Výpis zámečnických výrobků

Označení

Z39

Název

Zakrytí vedení čpavku na fasádě



Skrytí vedení čpavku v etics fasádě tl. 2 mm

- včetně kotevního materiálu
- kotvení do původního zdiva
- povrchová úprava žárovým zinkováním práškově lakování RAL 7046 Telegray 2
- délka 20 500 mm

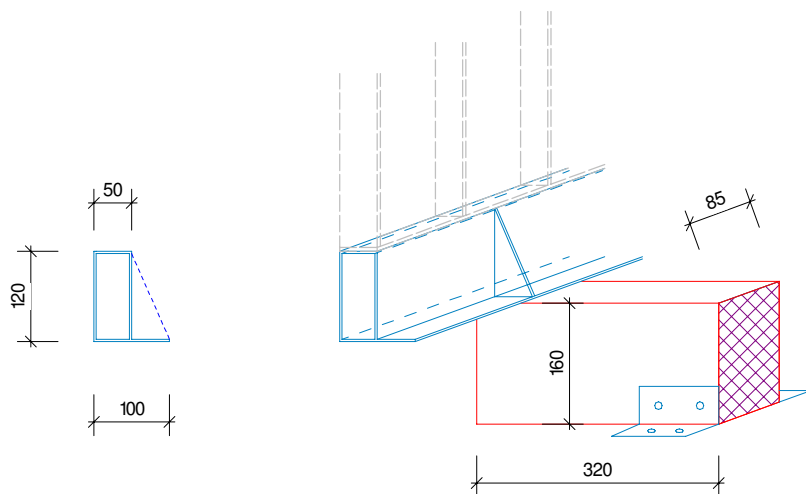
1 KPL

Označení

Z40

Název

Ocelový profil pro kotvení zábradlí



Podkladní profil pro kotvení zábradlí na venkovním ochozu 2.NP

uzavřený jaklový profil z pozinkovaného plechu rozměru 50×120×3 mm
s navařenou doplní platný po 500 mm ztuzující prvek, v místě ztuzujícího prvku podepřeno špalíkem z purenitu 160×85×300 mm

- včetně kotevního materiálu
- kotvení do ŽB stropu
- délka 90 b.m

1 KPL

Poznámka

VŠECHNY PRVKY JE NUTNÉ ZAMĚŘIT PODLE SKUTEČNÝCH ROZMĚRŮ PROVEDENÉ STAVBY

D.1.1.54

Výpis zámečnických výrobků

Označení

Z41

Název

Revizní dvířka s magnetickými dvířky



Revizní dvířka neviditelná pod obklad 600 x 800 - klik systém

nosná konstrukce z pozinkovaného plechu

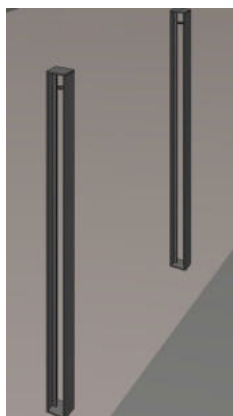
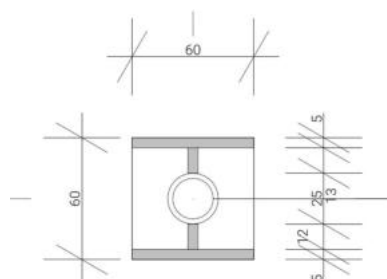
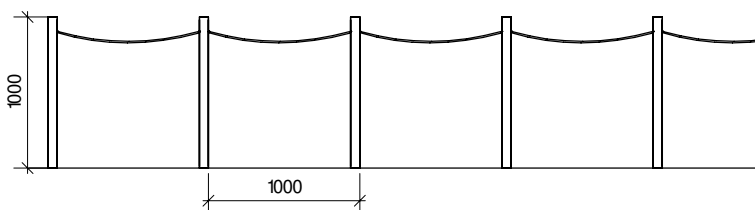
2 KS

Označení

Z42

Název

Ochranné zábradlí nad tribunou



ZÁBRADLÍ VÝŠKY 1000 mm

SLOUPKY 60x60x5 mm

UVNITŘ SLOUPU OKO PRO PŘIPNUTÍ ŘETĚZU

KOTVENO NEREZOVÝMI SLOUPY SE ZAPUŠTĚNOU HLAVICÍ

POVRCHOVÁ ÚPRAVA:

Ocelové zábradlí s práškovou barvou

Barevný odstín bude proveden – barva grafitově šedá RAL 9011

OSTATNÍ:

Zábradlí bude provedeno ve vysoké kategorii odolnosti a tuhosti. A to včetně kotvení ke stavební konstrukci.

Před samotnou realizací zábradlí a to včetně zpracování dílenské dokumentace je nutné zaměření stavebních konstrukcí.

Na tento výrobek bude zpracována dílenská dokumentace. Dokumentace bude primárně odsouhlasena projektantem. Provedení bude dopředu před samotnou výrobou potvrzeno statikem. Následně i stavebníkem a uživatelem.

Zábradlí bude provedeno dle parametrů české legislativy a to primárně:

- ČSN 74 3305 | Ochranné zábradlí

- ČSN 73 4130 | Schodiště a šikmé rampy - Základní požadavky

délka 12 000mm - 2ks

Poznámka

VŠECHNY PRVKY JE NUTNÉ ZAMĚŘIT PODLE SKUTEČNÝCH ROZMĚRŮ PROVEDENÉ STAVBY



Vypracoval

Zodpovědný projektant

Číslo zakázky

Ing. Lenka Procházková

Ing. Lenka Procházková

1146/ 23

D.1.1.54

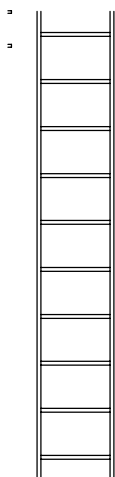
Výpis zámečnických výrobků

Označení

Z43

Název

Žebřík na servisní plošinu



ŽEBŘÍK PRO PŘÍSTUP NA PLOŠINU S VZT - PROVEDENÍ DLE ČSN 74 3282
- KOTVENÍ DO OCEL. KCE PLOŠINY

POVRCHOVÁ ÚPRAVA:

žárový zinek s práškovou barvou Barevný odstín bude proveden

Barevný odstín bude proveden – barva grafitově šedá RAL 9011

Poznámka

VŠECHNY PRVKY JE NUTNÉ ZAMĚŘIT PODLE SKUTEČNÝCH ROZMĚRŮ PROVEDENÉ STAVBY



Vypracoval

Zodpovědný projektant

Číslo zakázky

Ing. Lenka Procházková

Ing. Lenka Procházková

1146/ 23

D.1.1.54

Výpis zámečnických výrobků

Označení

Z44

Název

Stříška nad vstupem

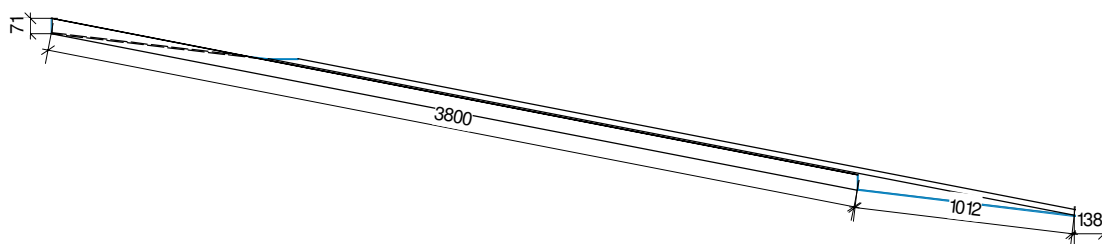
Sendvičové desky ze dvou hliníkových krycích plechů a plastového, nebo minerálního jádra

tl. 6 mm

tvarování pomocí frézování drážek

RAL 7046 telegray 2

včetně vyrovnávacích Z profilů a kotevního materiálu



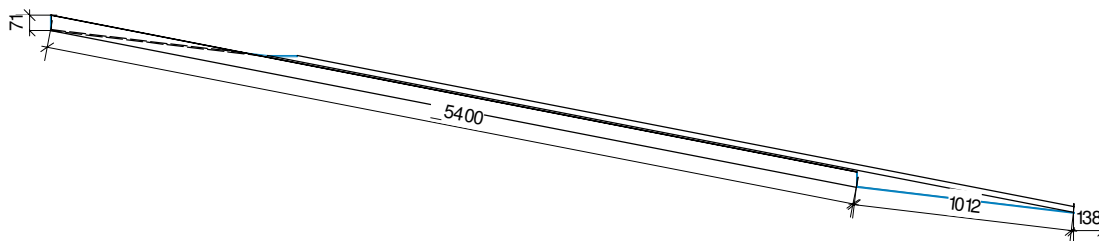
26 KPL

Označení

Z44b

Název

Stříška nad vstupem roh



Sendvičové desky ze dvou hliníkových krycích plechů a plastového, nebo minerálního jádra

tl. 6 mm

tvarování pomocí frézování drážek

RAL 7046 telegray 2

včetně vyrovnávacích Z profilů a kotevního materiálu

3 KPL

Poznámka

VŠECHNY PRVKY JE NUTNÉ ZAMĚŘIT PODLE SKUTEČNÝCH ROZMĚRŮ PROVEDENÉ STAVBY

D.1.1.54

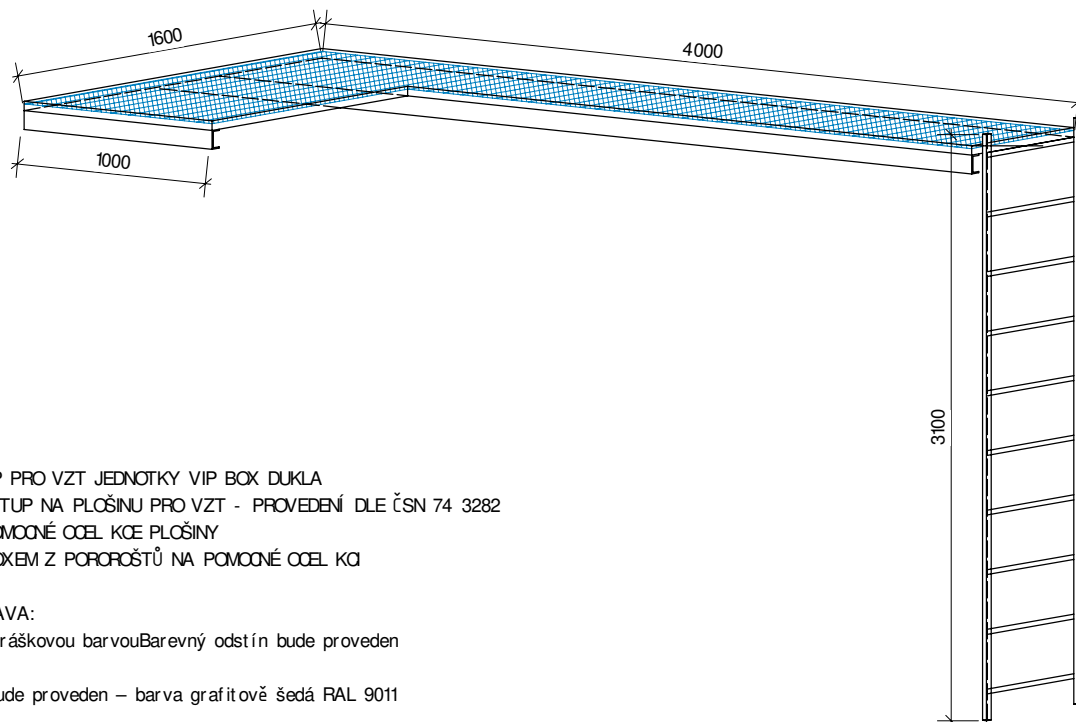
Výpis zámečnických výrobků

Označení

Z45

Název

Servisní vstup pro VZT Dukla



SERVISNÍ VSTUP PRO VZT JEDNOTKY VIP BOX DUKLA
 ŽEBŘÍK PRO PŘÍSTUP NA PLOŠINU PRO VZT - PROVEDENÍ DLE ČSN 74 3282
 - KOTVENÍ DO POMOČNÉ OČEL KČE PLOŠINY
 - PLOŠINA NAD BOXEM Z POROČOŠŤŮ NA POMOČNÉ OČEL KČ

POVRCHOVÁ ÚPRAVA:

žárový zinek s práškovou barvou Barevný odstín bude proveden

Barevný odstín bude proveden – barva grafitově šedá RAL 9011

2 KPL

Poznámka

VŠECHNY PRVKY JE NUTNÉ ZAMĚŘIT PODLE SKUTEČNÝCH ROZMĚRŮ PROVEDENÉ STAVBY

D.1.1.54

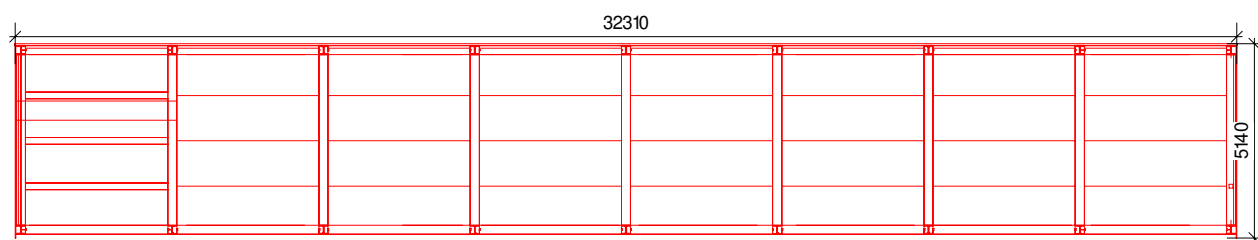
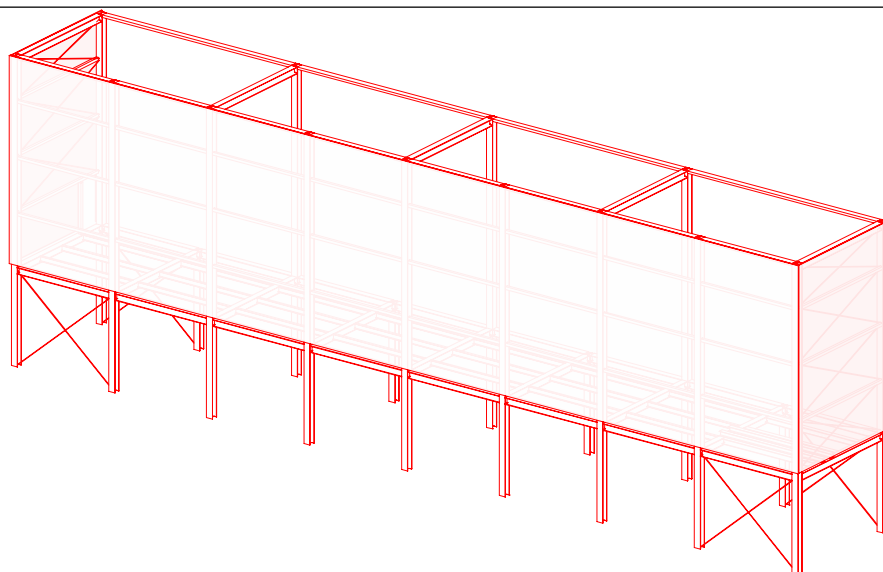
Výpis zámečnických výrobků

Označení

Z46

Název

TAHOKOV NA HLUKOVOU STĚNU TECHNOLOGIE

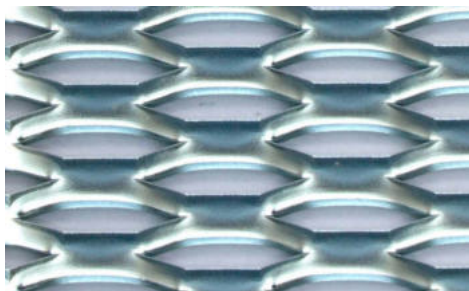


obklad stěny technologie chlazení

Tahokov TH 47 x 13 x 5 x 3 mm, Tahokov z ocelového plechu, RAL 9011 Grafitová černá

tahokov se bude instalovat na protihlukovou stěnu přístřešku technologie

nosná koe viz statická část

celková plocha 313,5 m²


RAL 9011

Poznámka

VŠECHNY PRVKY JE NUTNÉ ZAMĚŘIT PODLE SKUTEČNÝCH ROZMĚRŮ PROVEDENÉ STAVBY



Vypracoval

Zodpovědný projektant

Číslo zakázky

Ing. Lenka Procházková

Ing. Lenka Procházková

1146/ 23

D.1.1.54

Výpis zámečnických výrobků

Označení

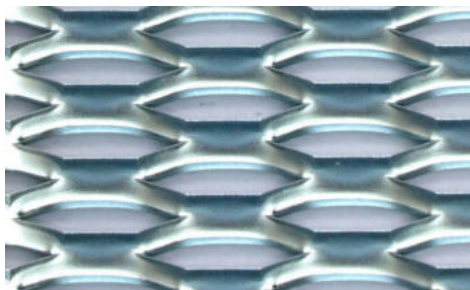
Z47

Název

TAHOKOV PRO ZAKRYTÍ REGULAČNÍHO UZLE UT

ZAKRYTÝ REGULAČNÍCH UZLŮ UT - TAHOKOV VČETNĚ POMOČNÉ KČE

Tahokov TH 47 x 13 x 5 x 3 mm, Tahokov z ocelového plechu, RAL 9011 Grafitová černá

celková plocha 3 m² + REVIZNÍ DVÍŘKA 800x800 mm

RAL 9011

Poznámka

VŠECHNY PRVKY JE NUTNÉ ZAMĚŘIT PODLE SKUTEČNÝCH ROZMĚRŮ PROVEDENÉ STAVBY

